



Centro  
Funzionale  
d'Abruzzo

Scheda: CR6  
LOCALIZZAZIONE PRESIDII TERRITORIALI

Comune di: Silvi

### Aree e Tratti stradali soggetti a rischio idrogeologico da Presidiare

Prog	Eventuale corrispondenza con le aree di rischio individuate nelle schede CR2	Località da presidiare	Tipologia (ponte-strada comunale, strada provinciale, etc)	Soggetto preposto al Presidio Dell'area	Famiglie presenti nell'area da presidiare	Persona presenti nell'area da presidiare	Disabili presenti nell'area da presidiare
PT001	RF001	Piane Maglierici	Case Private – strade comunali – SP553	Presidi Territoriali	47	17	*
PT002	RF002	C.da Fosso del Gallo	Case Private – strade comunali	Presidi Territoriali	2	1	*
PT003	RF003	C.da Pianacce e C.da Fonte del Fico	Case Private – strade comunali - Aziende	Presidi Territoriali	383	142	
PT004	RF004	C.da Fosso del Gallo	Case Private – strade comunali – Strade Provinciali SP30	Presidi Territoriali	14	6	*
PT005	RF005	C.da Fonte del Fico e C.da Colle Stella	Case Private – strade comunali	Presidi Territoriali	40	14	*
PT006	RF006	C.da Fosso Marinelli-C.da Gaudiosi-C.da Piomba	Case Private – strade comunali – aziende – A14 – Laghetto – SP30	Presidi Territoriali	42	14	*
PT007	RF007	Silvi Marina	Case private – Strade comunali - Aziende	Presidi Territoriali	6	1	*
PT008	RF008	C.da Stagliano – Silvi Marina	Case private – Strade comunali - Aziende – SP553	Presidi Territoriali	89	34	*
PT009	RF009	C.da Bufali – Silvi Marina	Case private – Strade comunali - Aziende – SP553	Presidi Territoriali	129	41	*
PT010	RF010	C.da Pianacce – C.da Bufali	Strade comunali – SP553 – Case Private - Aziende	Presidi Territoriali	777	287	*
PT011	RF011	Silvi Paese	Strade comunali - SP29\b – Case	Presidi Territoriali	104	40	*
PT012	RF012	C.da Fonte da Capo-C.da Cerrano	SP29\b – Strade Comunali – A14 – Cimitero – Case private – Aziende -Laghetto	Presidi Territoriali	69	25	*
PT013	RF013	Silvi Paese – C.da Bufali	SP29\b – Strade Comunali – A14 – Cimitero – Case private – Aziende	Presidi Territoriali	398	176	*
PT014	RF014	Silvi Marina	Strade Comunali – SS16 - Case private – Aziende	Presidi Territoriali	21	6	*
PT015	RF015	C.da Solagne- C.da Cerrano	Strade Comunali – SS16 - Case private – Aziende - Laghetto	Presidi Territoriali	9	4	*



Centro  
Funzionale  
d'Abruzzo

Scheda: CR6  
LOCALIZZAZIONE PRESIDII TERRITORIALI

### Aree e Tratti stradali soggetti a rischio Idraulico da Presidiare

PT016	RI001	Silvi Marina.	Strade comunali-SS16- Tratto Ferroviario - Abitazioni Private-Luoghi di aggregazione\ed. rilevanti	Presidi Territoriali	794	374	*
PT017	RI002	Silvi Marina.	Strade comunali-SS16- Tratto Ferroviario - Abitazioni Private	Presidi Territoriali	2241	977	*
PT018	RI003	C.da Piomba e C.da Guadiosi	SP30-Terreni coltivati (**si deve considerare la possibilità di presenza di lavoratori nelle strutture e/o nei campi) -1 Edificio - case limitrofe all'area (ma non all'interno) con una sola via di accesso e fuga-Magazzino comunale-Impianti sportivi	Presidi Territoriali	**0	**0	**0
PT019	RI004	Silvi Marina	Strada comunale-abitazioni private-Ed. strategico\sanitario-ed. rilevanti	Presidi Territoriali	581	189	*
PT020	RI005	Silvi Marina	Strada comunale-abitazioni private-Ed. strategico\sanitario-ed. rilevanti	Presidi Territoriali	4.965	1.754	*

### Aree e Tratti stradali soggetti a criticità da Presidiare

Data Aggiornamento 21.06.2018; Fonte dati: Polizia Municipale\Area Manutenzione; rilevatore dati: Polizia Municipale\Di.Val. Srls; Inserimento Dati: Di.Val. Srls



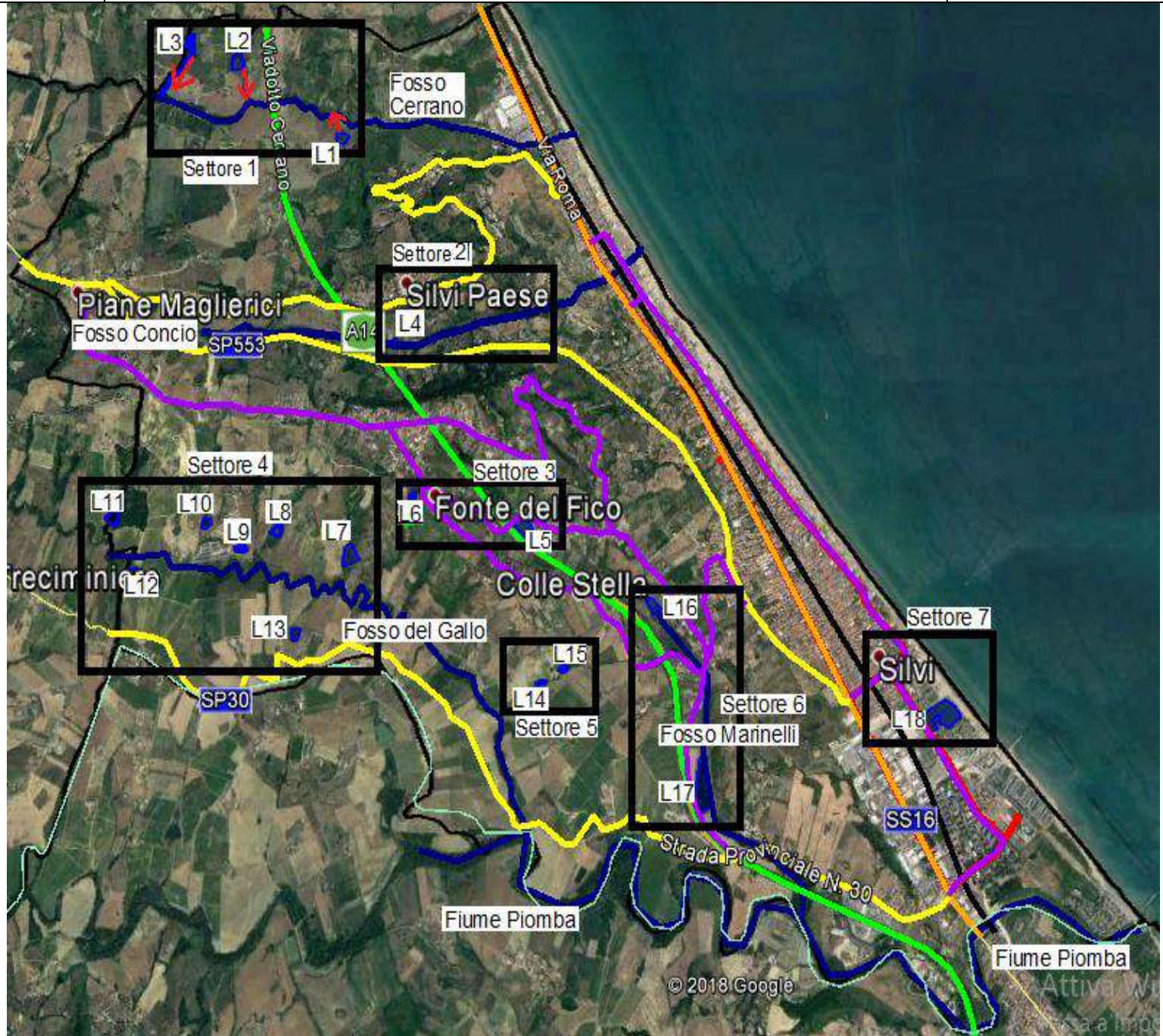
Centro  
Funzionale  
d'Abruzzo

Scheda: CR6  
LOCALIZZAZIONE PRESIDII TERRITORIALI

PT021  
Laghetti

Fosso Cerrano Settore 1; L1, L2,L3;  
Sponda Sx idrografica Concio\Silvi Paese Settore 2; L4;  
C.da Fonte del Fico Settore 3; L5, L6;  
Fosso del Gallo confine Atri Settore 4; L7, L8, L9, L10, L11, L12,L13;  
Sponda sx idrografica Fosso del Gallo C.da Colle Stella Settore 5; L14, L15;  
Fosso Marinelli Settore 6; L17, L18;  
Silvi Marina Porto Turistico Settore 7: L18

Polizia Locale – Forze  
dell'Ordine - Volontariato



PT022 Ponti e Sottopassi

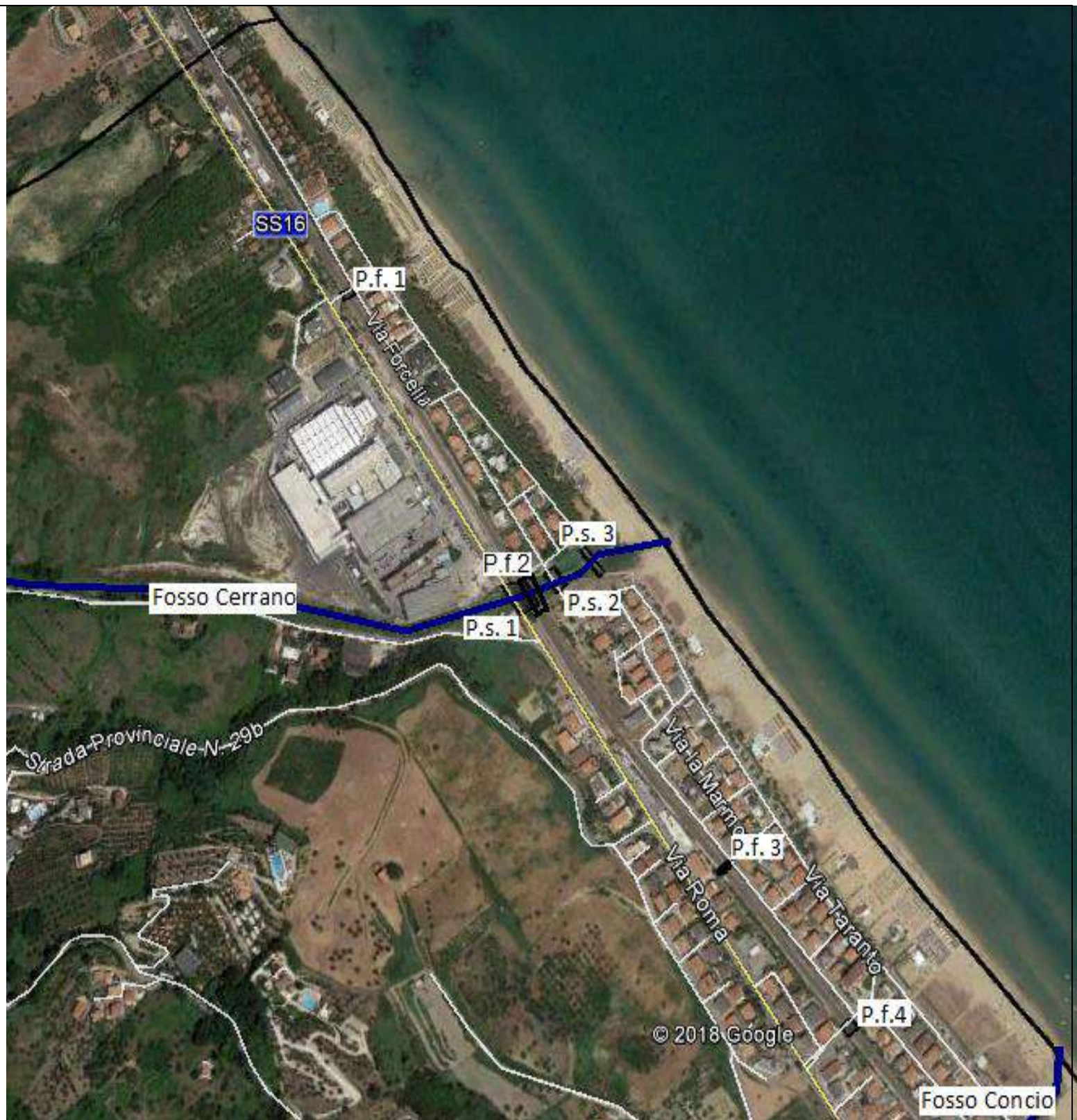
P.f. 1, P.f. 2, P.f. 3, P.f.4;  
P.s. 1; P.s. 2, P.s. 3;

Polizia Locale – Forze  
dell'Ordine - Volontariato



Centro  
Funzionale  
d'Abruzzo

Scheda: CR6  
LOCALIZZAZIONE PRESIDI TERRITORIALI



PT022 Ponti e Sottopassi

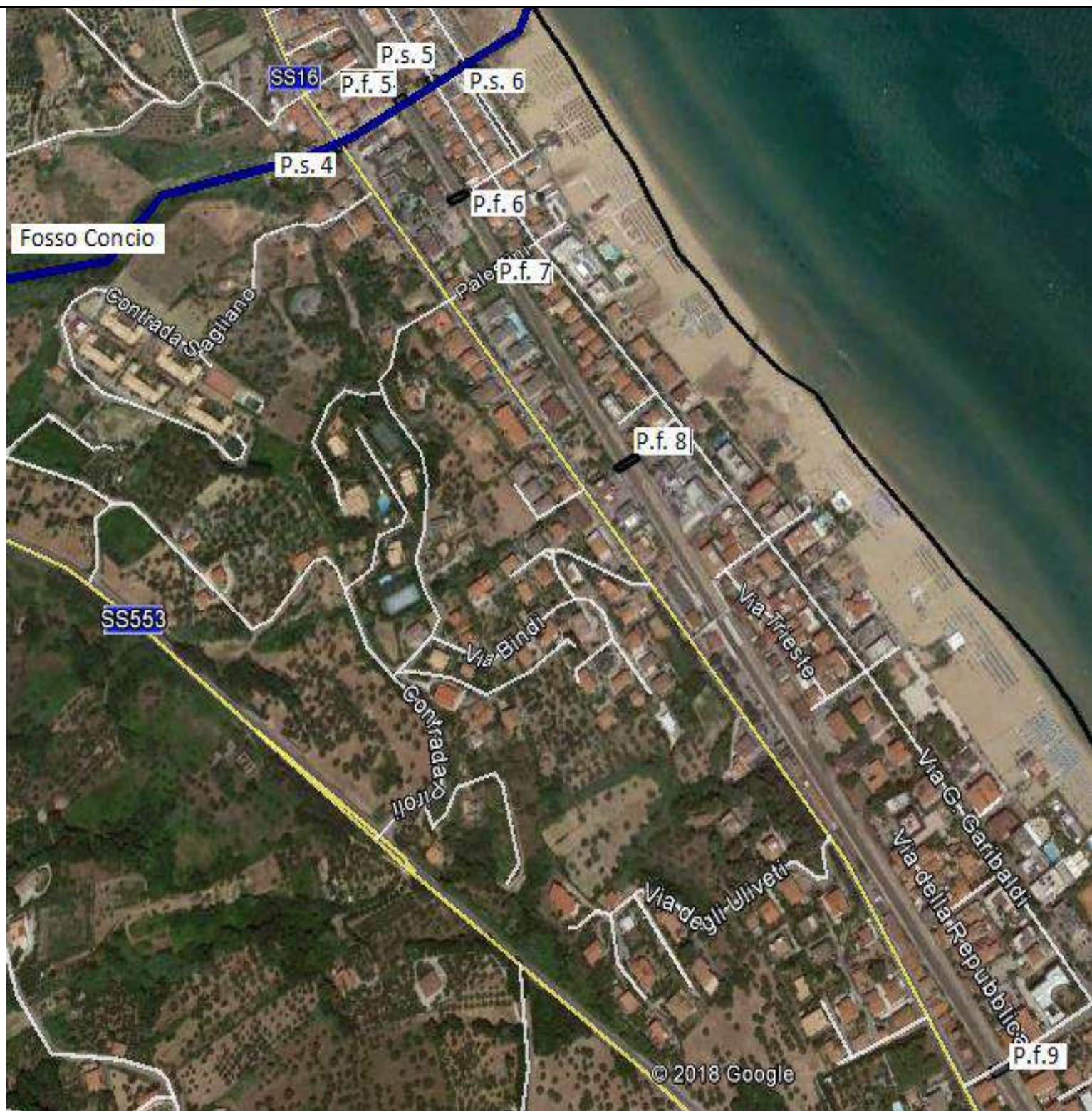
P.f. 5, P.f. 6, P.f. 7, P.f. 8, P.f. 9;  
P.s. 4; P.s. 5, P.s. 6;

Polizia Locale – Forze  
dell'Ordine - Volontariato



Centro  
Funzionale  
d'Abruzzo

Scheda: CR6  
LOCALIZZAZIONE PRESIDI TERRITORIALI



PT022 Ponti e Sottopassi

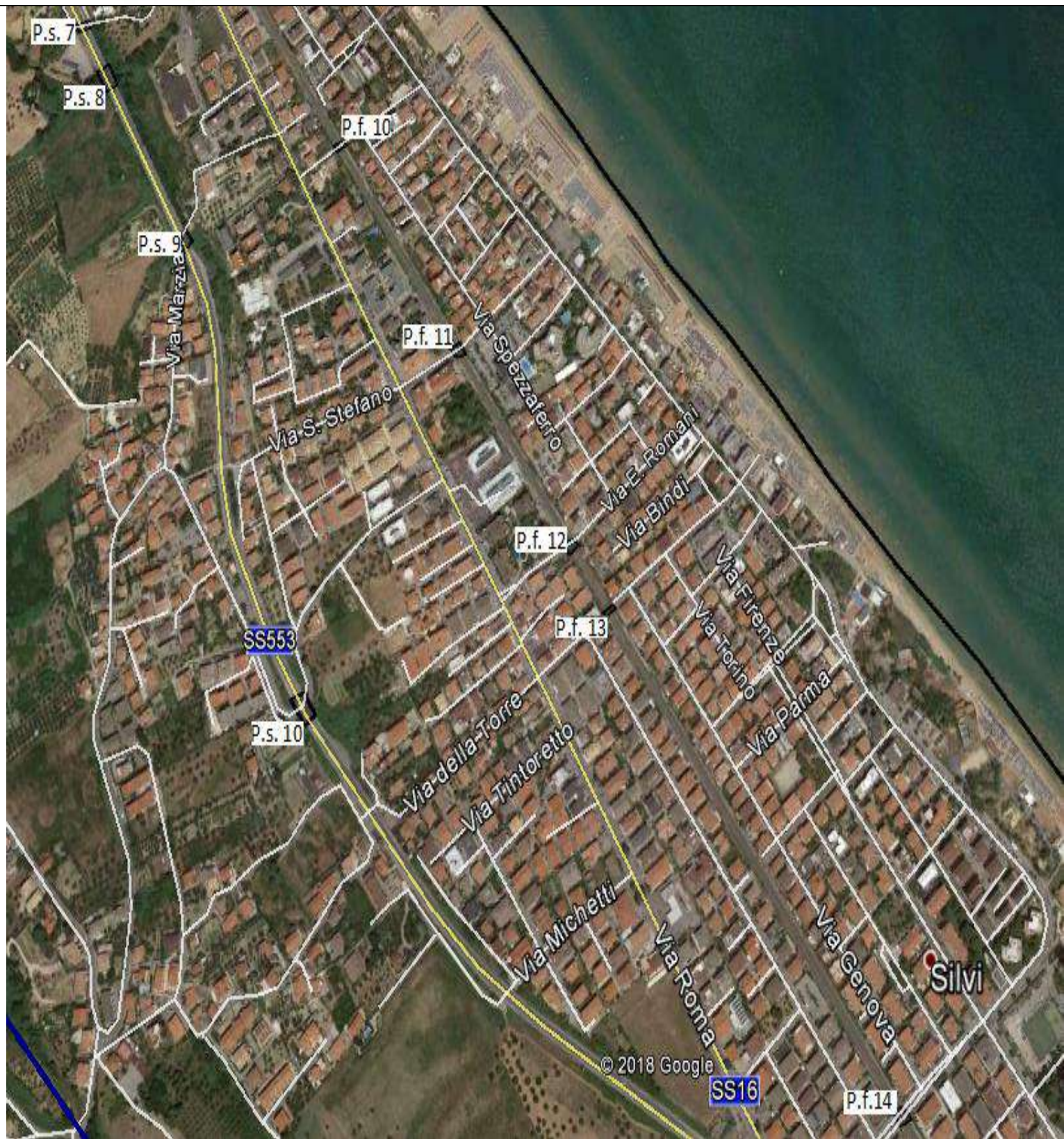
P.f. 10, P.f. 11, P.f. 12, P.f. 13, P.f.14;  
P.s. 7; P.s. 8, P.s. 9, P.s. 10;

Polizia Locale – Forze  
dell'Ordine - Volontariato



Centro  
Funzionale  
d'Abruzzo

Scheda: CR6  
LOCALIZZAZIONE PRESIDI TERRITORIALI



PT022 Ponti e Sottopassi

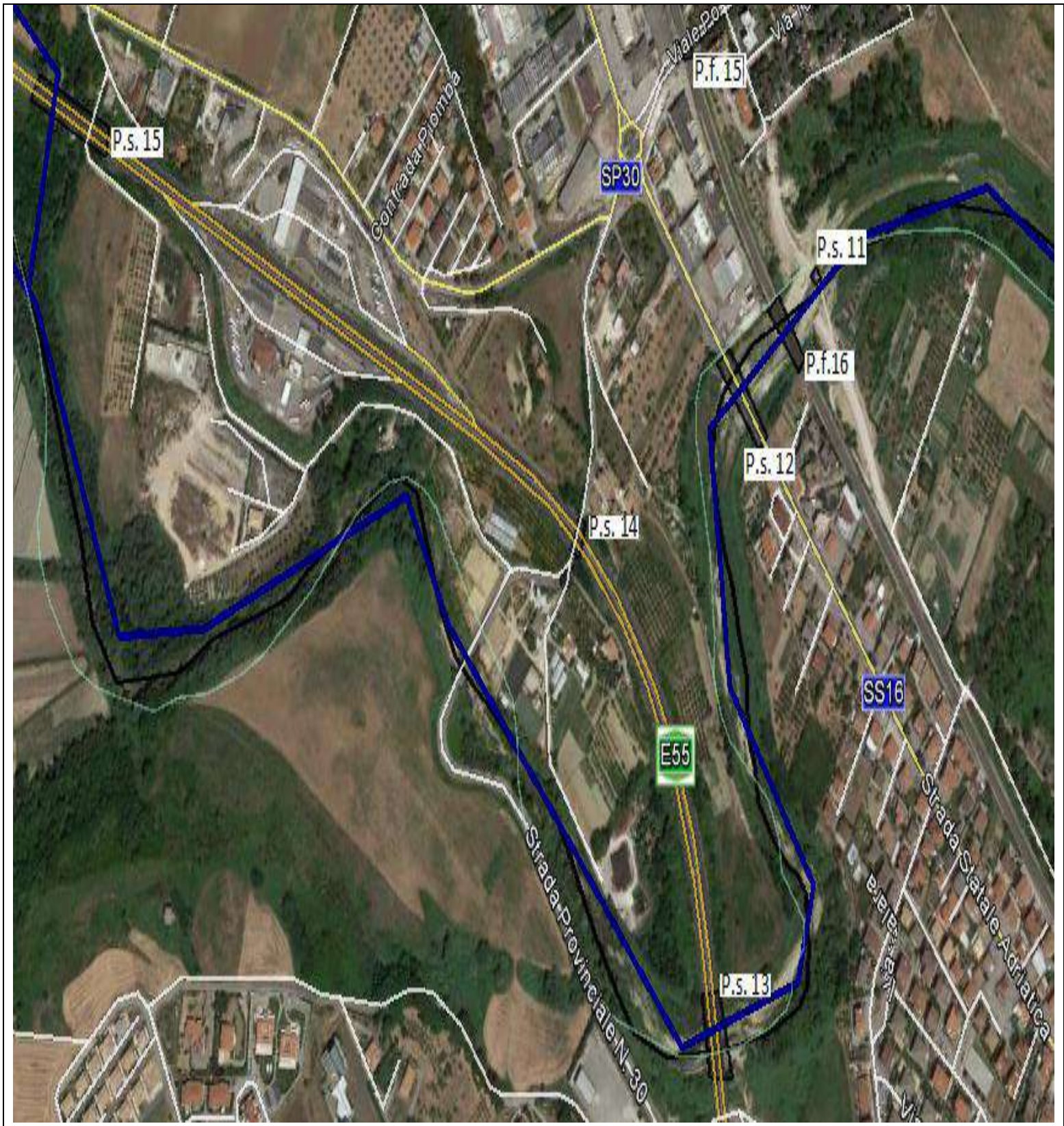
P.f. 15, P.f.16;  
P.s. 11; P.s. 12, P.s. 13, P.s. 14, P.s. 15;

Polizia Locale – Forze  
dell'Ordine - Volontariato



Centro  
Funzionale  
d'Abruzzo

Scheda: CR6  
LOCALIZZAZIONE PRESIDI TERRITORIALI



PT022 Ponti e Sottopassi	P.s. 16; P.s. 17, P.s. 18, P.s. 19, P.s. 20, P.s. 21;	Polizia Locale – Forze dell’Ordine - Volontariato
--------------------------	---	---

Data Aggiornamento 21.06.2018; Fonte dati: Polizia Municipale\Area Manutenzione; rilevatore dati: Polizia Municipale\Di.Val. Srls; Inserimento Dati: Di.Val. Srls



Centro  
Funzionale  
d'Abruzzo

Scheda: CR6  
LOCALIZZAZIONE PRESIDI TERRITORIALI



PT022 Ponti e Sottopassi

P.s. 22, P.s. 23, P.s. 24;

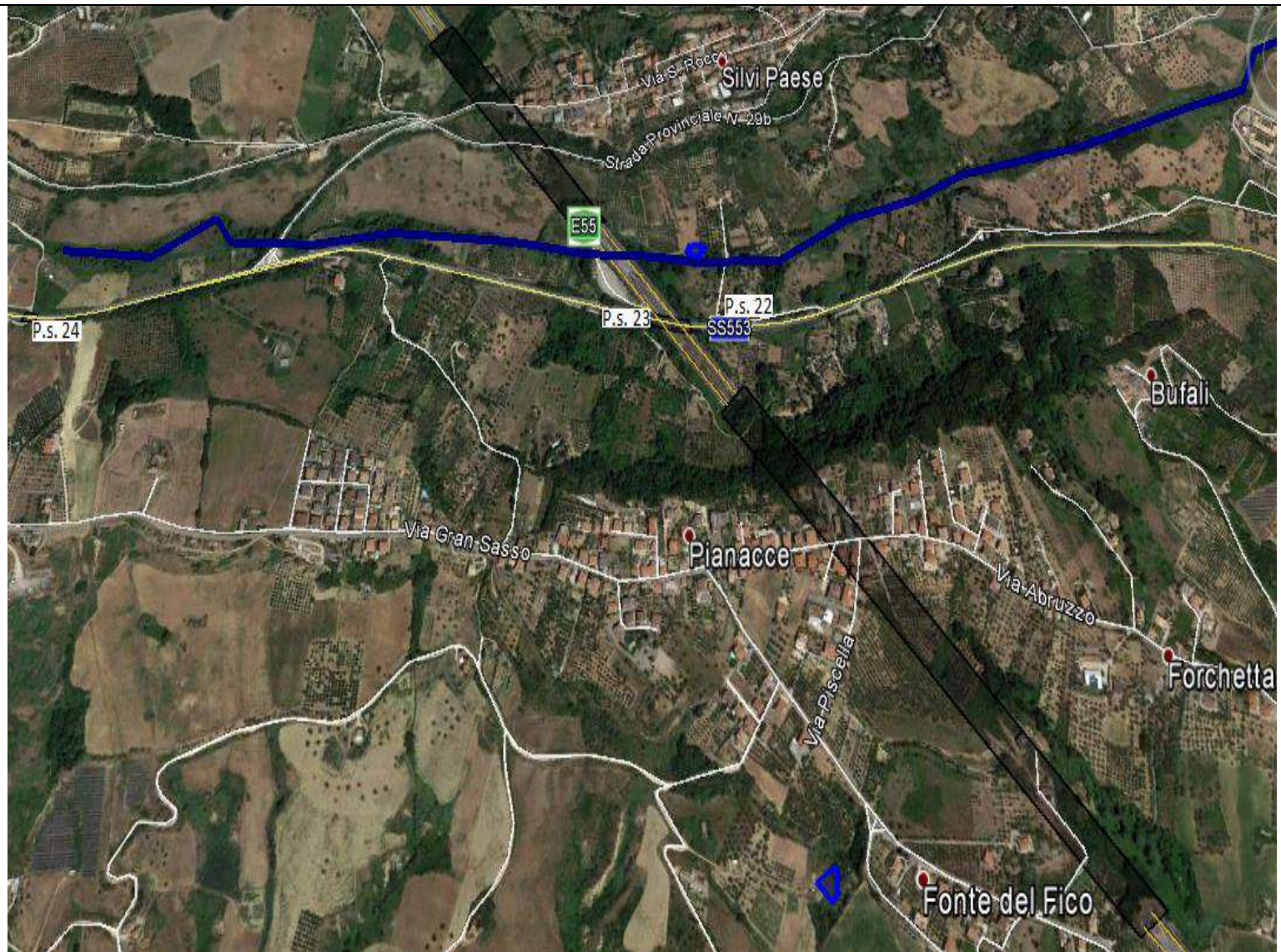
Polizia Locale – Forze  
dell'Ordine - Volontariato





Centro  
Funzionale  
d'Abruzzo

Scheda: CR6  
LOCALIZZAZIONE PRESIDI TERRITORIALI



PT023 Criticità nelle giornate  
dal 14 al 16 novembre 2017

Descritte a pagina 27,28,29 del Piano di Emergenza  
comunale

Polizia Locale – Forze dell'Ordine -  
Volontariato

**Note:**

P.f. = Ponte\sottopasso ferroviario

P.s. = Ponte\sottopasso strada

\*IL Comune ha richiesto ad ASL e INPS territorialmente competenti la lista delle persone disabili e\o non autosufficienti presenti nel territorio del comune di Silvi. Per poter inserire il dato si deve rimanere in attesa di una risposta da parte degli enti sopra citati