



Centro  
Funzionale  
d'Abruzzo

Scheda: CR2  
SCHEDA PER IL RISCHIO IDRAULICO E IDROGEOLOGICO

Comune di: Silvi

Aree e Tratti stradali soggetti a Rischio Idraulico

Prog.	Località	Tipologia	Persone	Famiglie	Disabili	Fonte rischio
R1001	Capoluogo	Strade Comunali, Provinciali e Statali: Via Forcella – Via G. Puccini – Via N. Paganini – Via Gioacchino Rossini – Via Taranto – Via La Marmora – Via Silvio Pellico – Via Cesare Battisti – Via Francesco Crispi – Via Nazario Sauro – Via San Francesco – SS 16 (Via Roma) da civico 30 a 46 e da 28 a 2 da 39 a 29 da 19 a 1 – Vicolo San Leone – Vicolo Tommaso da Celano. Tracciato Ferroviario - Case Private – Attività commerciali (tra cui il Centro Commerciale "Universo")	794	374	*	PAI R4-R3 P4-P3



Data aggiornamento 10.12.2022; Fonte Dati: PAI-Ufficio Manutenzione\ufficio anagrafe\Ufficio Tributi; Rilevatore dati: Ufficio Manutenzione.Inserimento dati: Di.Val.



Centro  
Funzionale  
d'Abruzzo

Scheda: CR2  
SCHEDA PER IL RISCHIO IDRAULICO E IDROGEOLOGICO

Prog.	Località	Tipologia	Persone	Famiglie	Disabili	Fonte rischio
RI002	Capoluogo	Strade Comunali: Sottopasso Palestini - Via dei Colli ,3 - Via G. Garialdi da civico 304 a Piazza dei Pini e da civico 305 a civico 59 - via Roma (dagli Oleandri Residence, compreso, fino a civico 235 e civico 66) da civico 58 a 172 - Via Trieste civico 6/8 e 3/5 - Vico Trento - INPS - Vicolo Sport e Parallela tra Vicolo Sport e Via De Laurentis - e Statali: SS16; Tracciato Ferroviario - Case Private - Attività commerciali (tra cui Ristorante Seaway c/o Hotel Abruzzo Marina)	2241	977	*	PAI R4-R3 P4



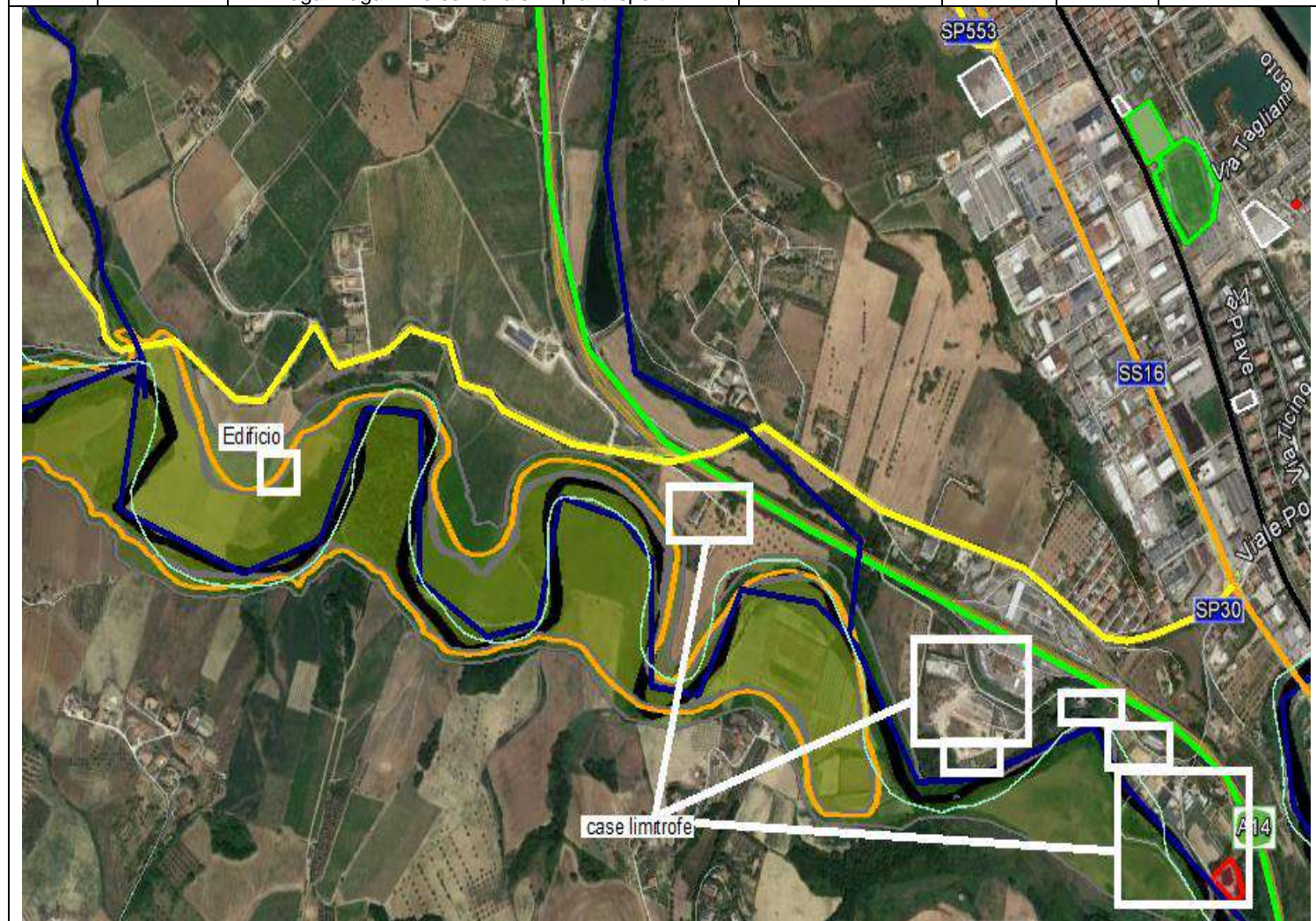
Data aggiornamento 10.12.2022; Fonte Dati: PAI-Ufficio Manutenzione\ufficio anagrafe\Ufficio Tributi; Rilevatore dati: Ufficio Manutenzione.Inserimento dati: Di.Val.



Centro  
Funzionale  
d'Abruzzo

Scheda: CR2  
SCHEDA PER IL RISCHIO IDRAULICO E IDROGEOLOGICO

Prog.	Località	Tipologia	Persone	Famiglie	Disabili	Fonte rischio
R1003	C.da Piomba- C.da Gaudiosi	SP30-Terreni coltivati (**si deve considerare la possibilità di presenza di lavoratori nelle strutture e/o nei campi) -1 Edificio - case limitrofe all'area (ma non all'interno) con una sola via di accesso e fuga-Magazzino comunale-Impianti sportivi	**0	**0	**0	P4-P3-P2





Centro  
Funzionale  
d'Abruzzo

Scheda: CR2  
SCHEDA PER IL RISCHIO IDRAULICO E IDROGEOLOGICO

Prog.	Località	Tipologia	Persone	Famiglie	Disabili	Fonte rischio
<b>R1004</b>	Silvi Marina	Strada comunale-abitazioni private-Ed. strategico/sanitario-ed. rilevanti	581	189	*	PSDA



Data aggiornamento 10.12.2022; Fonte Dati: PAI-Ufficio Manutenzione\ufficio anagrafe\Ufficio Tributi; Rilevatore dati: Ufficio Manutenzione.Inserimento dati: Di.Val.



Centro  
Funzionale  
d'Abruzzo

Scheda: CR2  
**SCHEDA PER IL RISCHIO IDRAULICO E IDROGEOLOGICO**

Prog.	Località	Tipologia	Persone	Famiglie	Disabili	Fonte rischio
<b>RI005</b>	Silvi Marina	Strada comunale-abitazioni private-Ed. strategico/sanitario-ed. rilevanti	4.965	1.754	*	PSDA



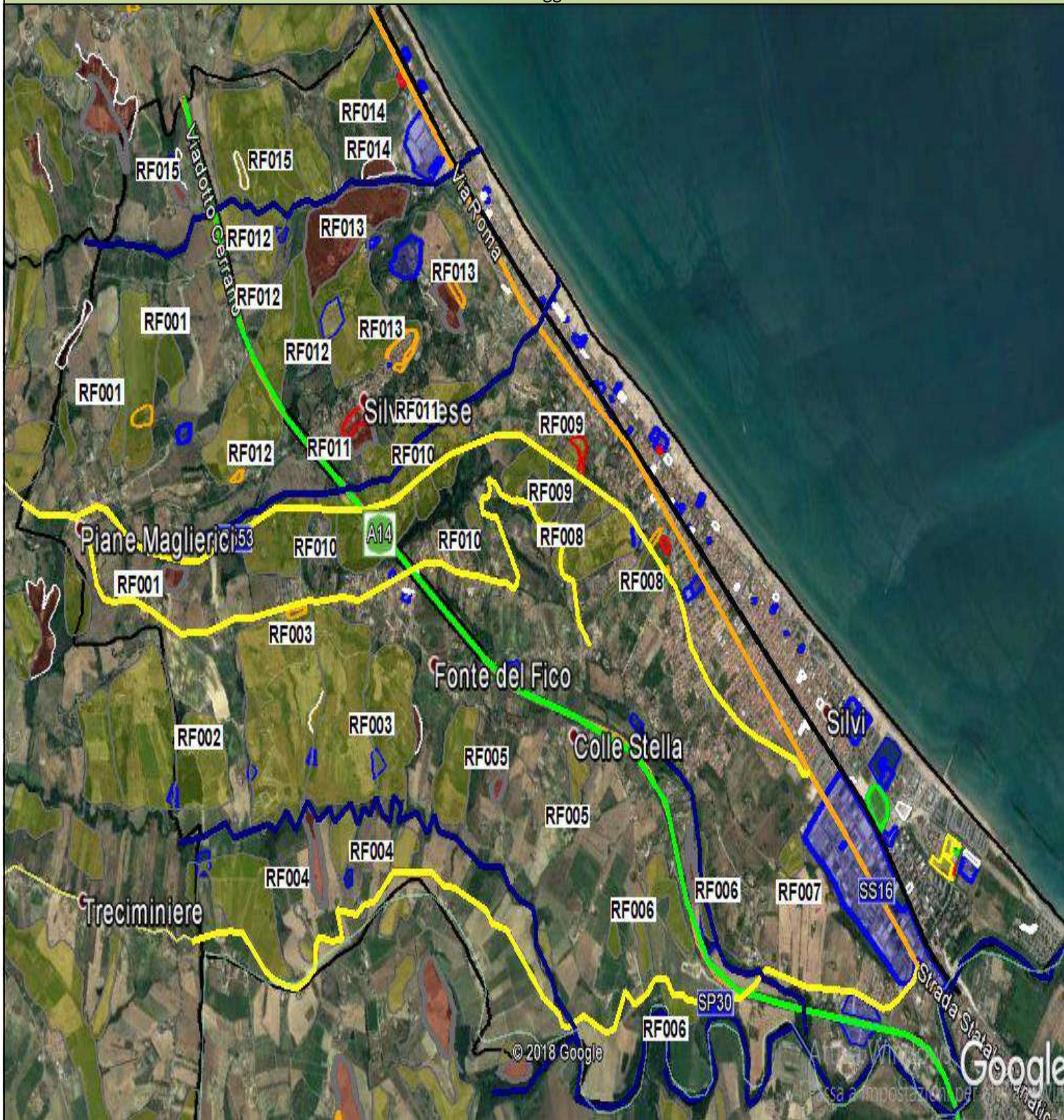
5 codici TOTALI	TOTALI Residenti	TOTALI Famiglie	TOTALI Disabili	PSDA
-----------------	------------------	-----------------	-----------------	------



Centro  
Funzionale  
d'Abruzzo

Scheda: CR2  
SCHEDA PER IL RISCHIO IDRAULICO E IDROGEOLOGICO

### Aree e Tratti stradali soggetti a Rischio Frane

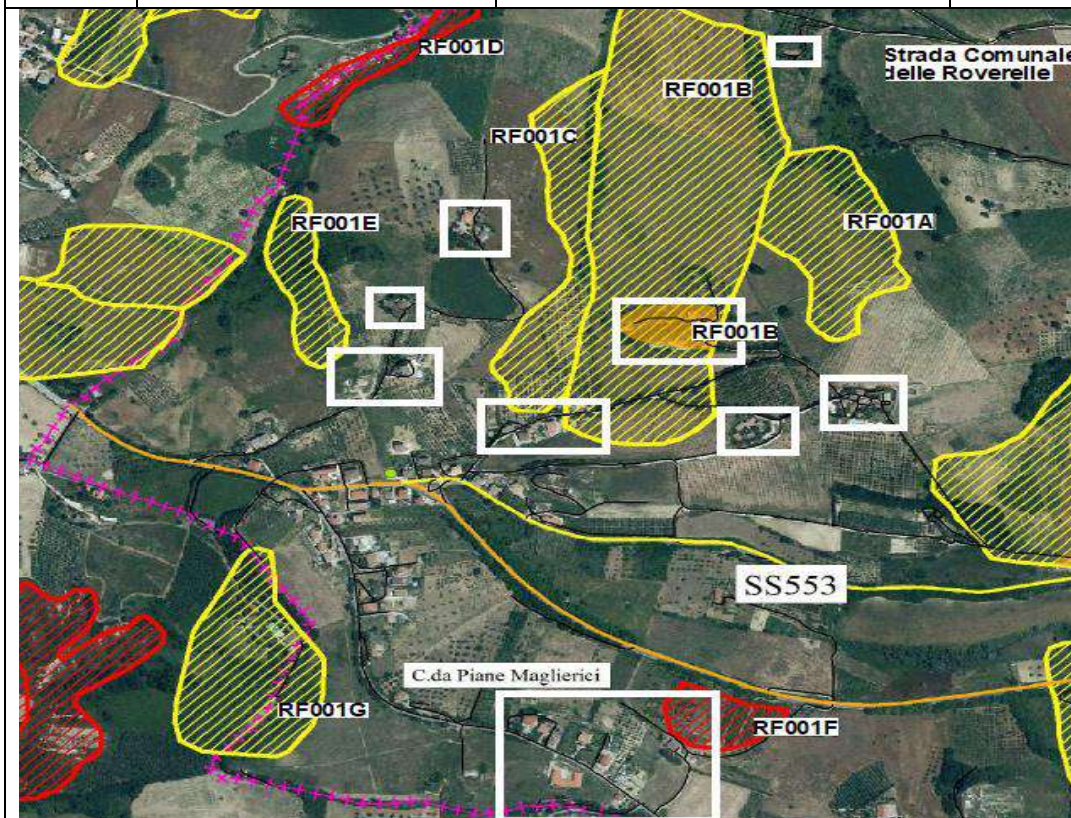


Data aggiornamento 10.12.2022; Fonte Dati: PAI-Ufficio Manutenzione\ufficio anagrafe\Ufficio Tributi; Rilevatore dati: Ufficio Manutenzione.Inserimento dati: Di.Val.



Aree e Tratti stradali soggetti a Rischio Frane

Prog.	Località	Tipologia	Persone	Famiglie	Disabili	Fonte rischio
<b>RF001</b>	Piane Maglierici	Case Private – strade comunali – SP553	47	17	*	PAI R3 P3 – P2



Prog.	Località	Tipologia	Persone	Famiglie	Disabili	Fonte rischio
<b>RF002</b>	C.da Fosso del Gallo	Case Private – strade comunali	2	1	*	PAI P2



Centro  
Funzionale  
d'Abruzzo

Scheda: CR2  
**SCHEDA PER IL RISCHIO IDRAULICO E IDROGEOLOGICO**



Prog.	Località	Tipologia	Persone	Famiglie	Disabili	Fonte rischio
<b>RF003</b>	C.da Pianacce e C.da Fonte del Fico- C.da Fosso del Gallo	Case Private – strade comunali – Aziende – Allevamenti in C.da Fosso del Gallo	383	142	*	PAI R3 P4 – P3





Centro  
Funzionale  
d'Abruzzo

Scheda: CR2  
SCHEDA PER IL RISCHIO IDRAULICO E IDROGEOLOGICO



Prog.	Località	Tipologia	Persone	Famiglie	Disabili	Fonte rischio
<b>RF004</b>	C.da Fosso del Gallo	Case Private – strade comunali – Strade Provinciali SP30 – Immobili	14	6	*	PAI P3 – P2

Data aggiornamento 10.12.2022; Fonte Dati: PAI-Ufficio Manutenzione\ufficio anagrafe\Ufficio Tributi; Rilevatore dati: Ufficio  
Manutenzione.Inserimento dati: Di.Val.



Centro  
Funzionale  
d'Abruzzo

Scheda: CR2  
SCHEDA PER IL RISCHIO IDRAULICO E IDROGEOLOGICO

sotto sequestro – Att. Agricole



Prog.	Località	Tipologia	Persone	Famiglie	Disabili	Fonte rischio
<b>RF005</b>	C.da Fonte del Fico e C.da Colle Stella	Case Private – strade comunali	40	14	*	PAI P3 – P2



Prog.	Località	Tipologia	Persone	Famiglie	Disabili	Fonte rischio
<b>RF006</b>	C.da Fosso Marinelli-C.da Gaudiosi-C.da Piomba	Case Private – strade comunali – aziende – A14 – Laghetto – SP30 –	42	14	*	PAI P3 – P2

Data aggiornamento 10.12.2022; Fonte Dati: PAI-Ufficio Manutenzione\ufficio anagrafe\Ufficio Tributi; Rilevatore dati: Ufficio Manutenzione.Inserimento dati: Di.Val.



Centro  
Funzionale  
d'Abruzzo

Scheda: CR2  
SCHEDA PER IL RISCHIO IDRAULICO E IDROGEOLOGICO

Agriturismo



Prog.	Località	Tipologia	Person	Famiglie	Disabili	Fonte rischio
<b>RF007</b>	Silvi Marina	Case private – Strade comunali - Aziende - Capannoni industriale	6	1	*	PAI P2



Prog.	Località	Tipologia	Person	Famiglie	Disabili	Fonte rischio
<b>RF008</b>	C.da Stagliano –	Case private – Strade comunali - Aziende – SP553 – Suore Villa Oda – Parrocchia Santa Maria Assunta	89	34	*	PAI R3-P2

Data aggiornamento 10.12.2022; Fonte Dati: PAI-Ufficio Manutenzione\ufficio anagrafe\Ufficio Tributi; Rilevatore dati: Ufficio Manutenzione.Inserimento dati: Di.Val.



Centro  
Funzionale  
d'Abruzzo

Scheda: CR2  
SCHEDA PER IL RISCHIO IDRAULICO E IDROGEOLOGICO

Silvi Marina



Prog.	Località	Tipologia	Persone	Famiglie	Disabili	Fonte rischio
<b>RF009</b>	C.da Bufali – C.da Piroli - C.da San Silvestro – Silvi Marina - C.da Stagliano	Via Bindi – Via dei Colli - Case private – Strade comunali - Aziende – SP553	129	41	*	PAI R4 – P2



Prog.	Località	Tipologia	Persone	Famiglie	Disabili	Fonte rischio
-------	----------	-----------	---------	----------	----------	---------------

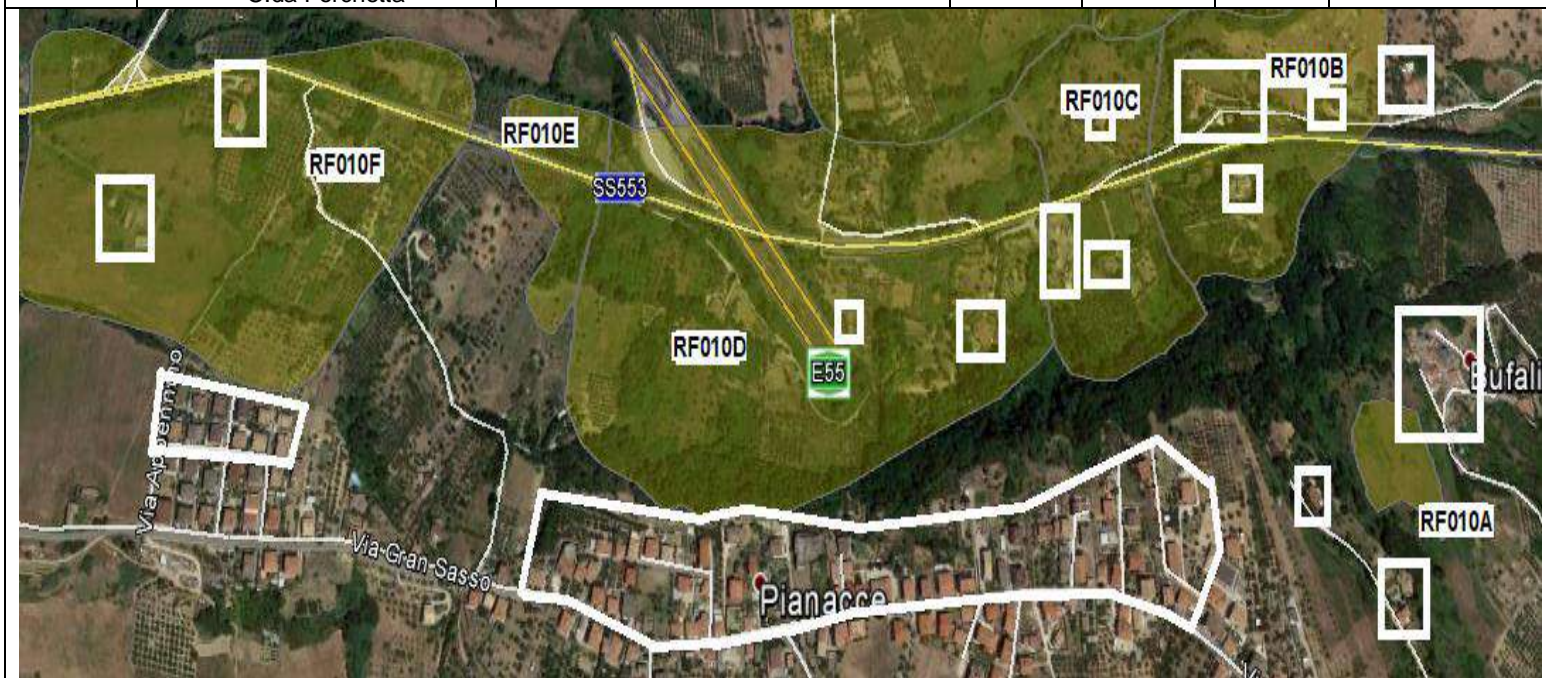
Data aggiornamento 10.12.2022; Fonte Dati: PAI-Ufficio Manutenzione\ufficio anagrafe\Ufficio Tributi; Rilevatore dati: Ufficio Manutenzione.Inserimento dati: Di.Val.



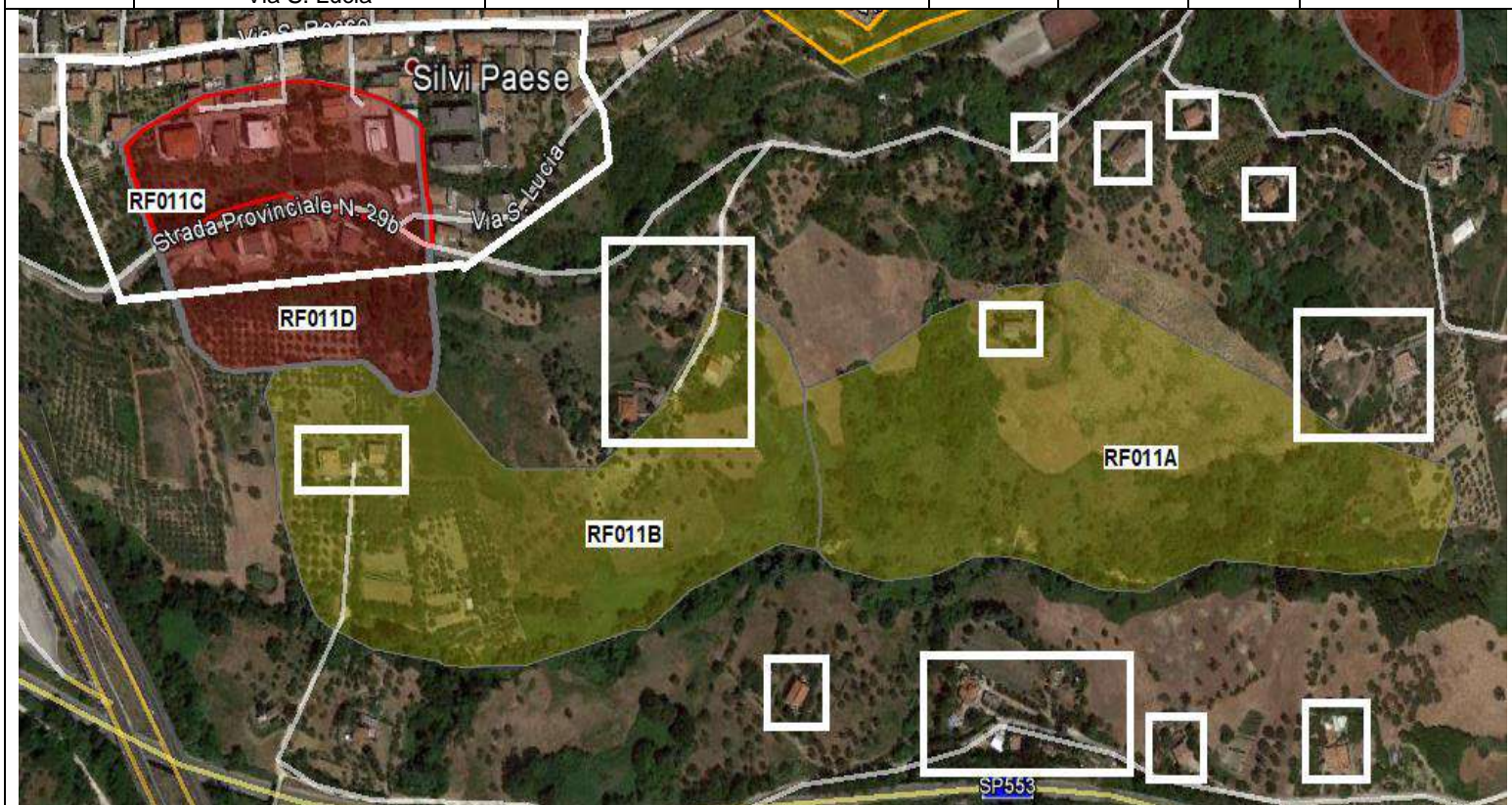
Centro  
Funzionale  
d'Abruzzo

Scheda: CR2  
SCHEDA PER IL RISCHIO IDRAULICO E IDROGEOLOGICO

<b>RF010</b>	C.da Pianacce – C.da Bufali – C.da Padula della Stella – C.da Stagliano – C.da Canale – C.da Forchetta	Strade comunali – SP553 – Case Private - Aziende	777	287	*	PAI P2
--------------	-----------------------------------------------------------------------------------------------------------------	-----------------------------------------------------	-----	-----	---	-----------



Prog.	Località	Tipologia	Persone	Famiglie	Disabili	Fonte rischio
<b>RF011</b>	Silvi Paese – C.da Canale- C.da Madonna dello Splendore – Via S. Rocco – Via S. Lucia	Strade comunali - SP29/b – Case	104	40	*	PAI R4 – P3 – P2



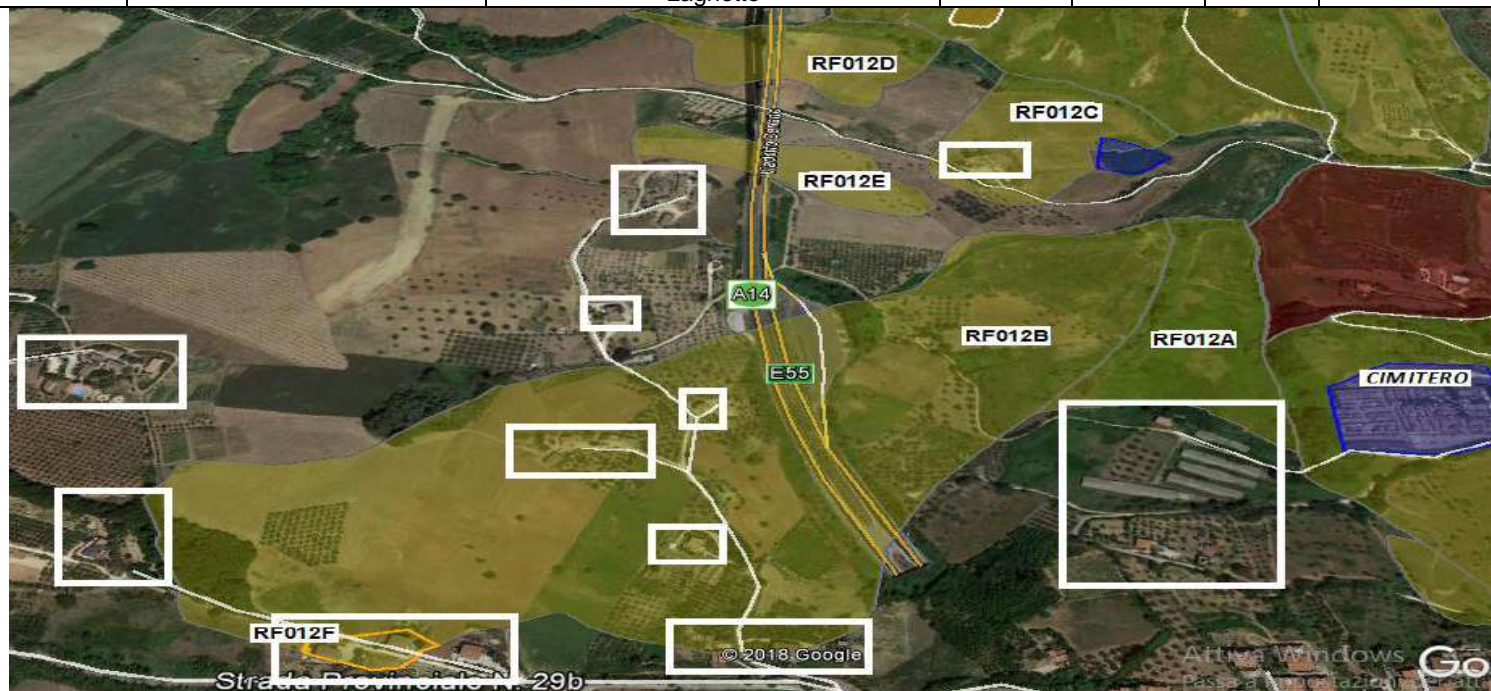
Data aggiornamento 10.12.2022; Fonte Dati: PAI-Ufficio Manutenzione\ufficio anagrafe\Ufficio Tributi; Rilevatore dati: Ufficio  
Manutenzione.Inserimento dati: Di.Val.



Centro  
Funzionale  
d'Abruzzo

Scheda: CR2  
SCHEDA PER IL RISCHIO IDRAULICO E IDROGEOLOGICO

Prog.	Località	Tipologia	Persone	Famiglie	Disabili	Fonte rischio
<b>RF012</b>	C.da Fonte da Capo-C.da Cerrano – C.da Valle scura	SP29\b – Strade Comunali – A14 – Cimitero – Case private – Aziende - Laghetto	69	25	*	PAI R3-P2

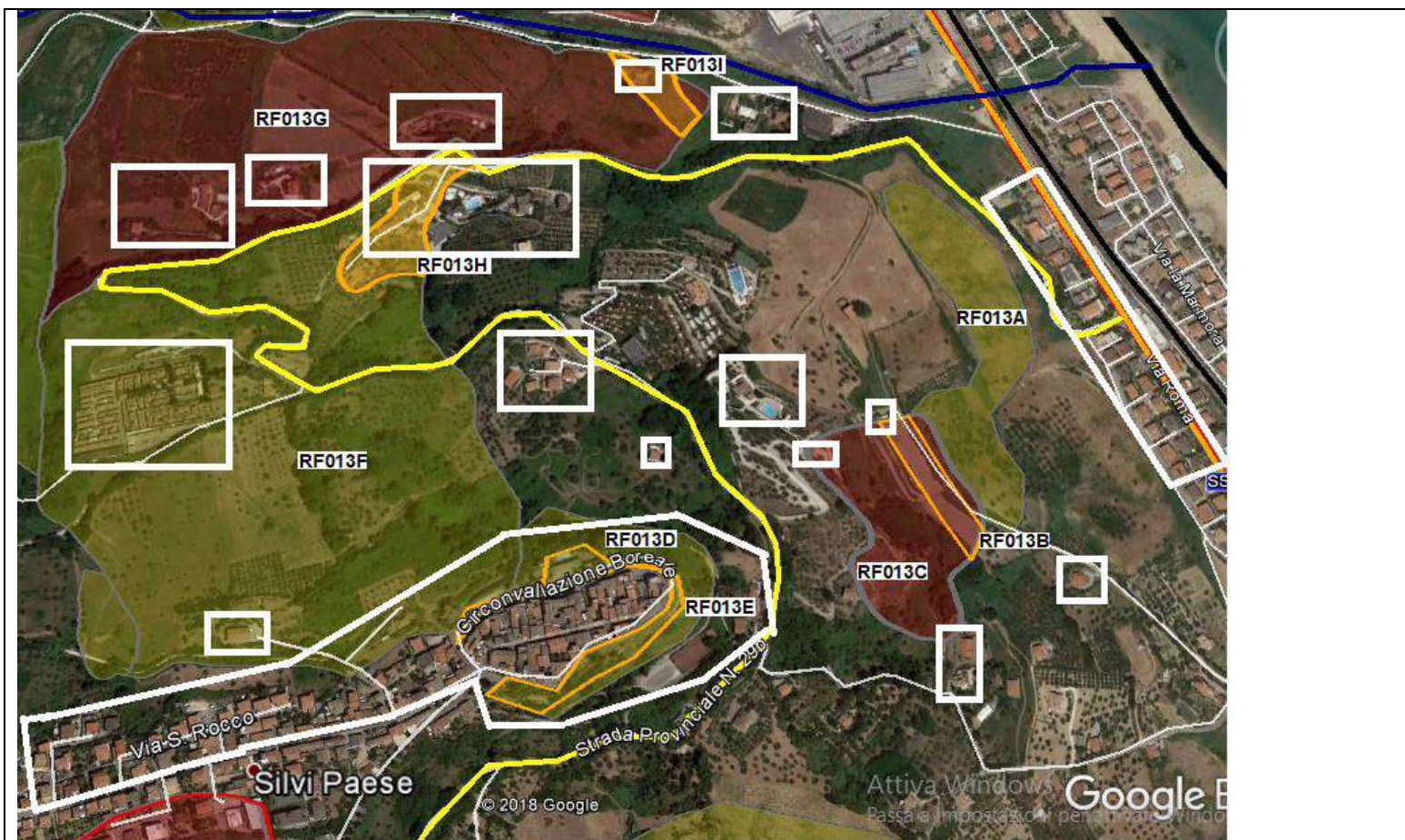


Prog.	Località	Tipologia	Persone	Famiglie	Disabili	Fonte rischio
<b>RF013</b>	Silvi Paese – C.da Bufali-C.da Cerrano	SP29\b – Strade Comunali – A14 – Cimitero – Case private – Aziende	398	176	*	PAI R3- P3 - P2



Centro  
Funzionale  
d'Abruzzo

Scheda: CR2  
SCHEDA PER IL RISCHIO IDRAULICO E IDROGEOLOGICO



Prog.	Località	Tipologia	Persone	Famiglie	Disabili	Fonte rischio
<b>RF014</b>	Silvi Marina-Via Statale nord	Strade Comunali – SS16 - Case private – Aziende	21	6	*	PAI P3 – P2



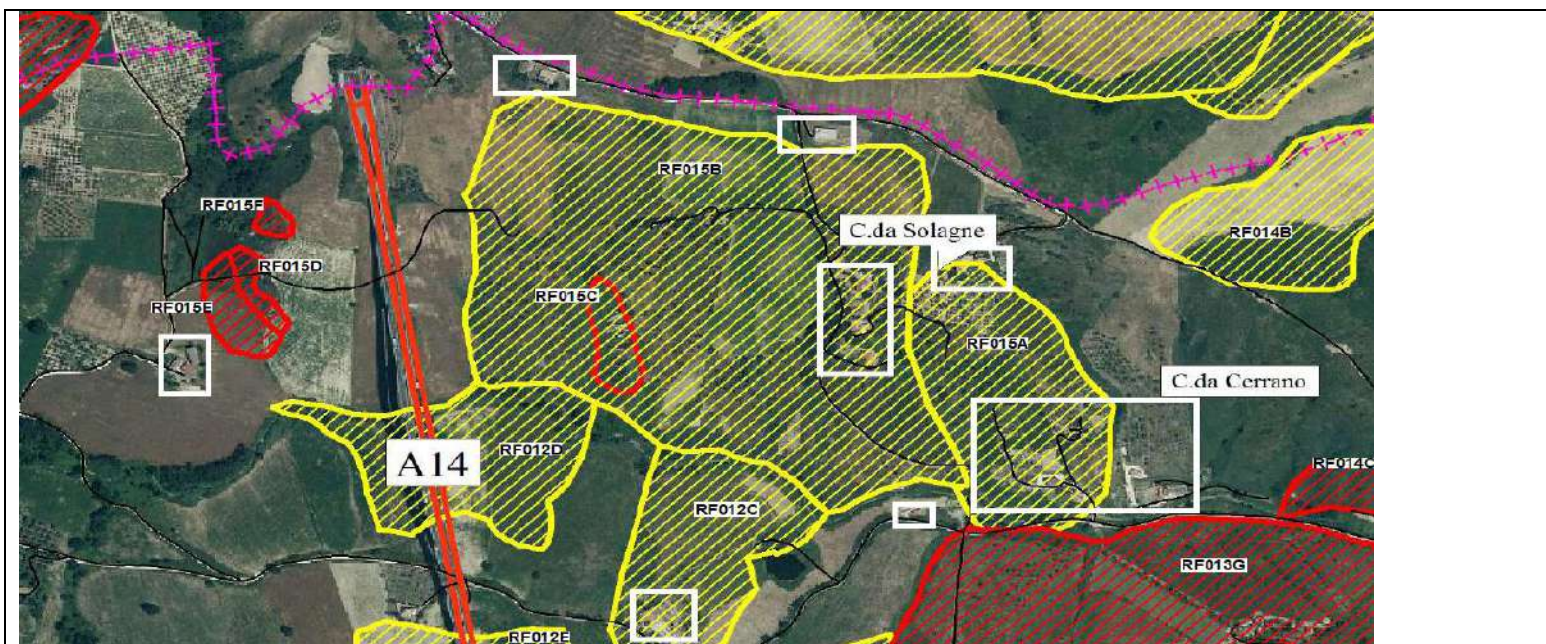
Prog.	Località	Tipologia	Persone	Famiglie	Disabili	Fonte rischio
<b>RF015</b>	C.da Solagne-C.da Cerrano	Strade Comunali – SS16 - Case private – Aziende - Laghetto	9	4	*	PAI R3- P3 - P2

Data aggiornamento 10.12.2022; Fonte Dati: PAI-Ufficio Manutenzione\ufficio anagrafe\Ufficio Tributi; Rilevatore dati: Ufficio Manutenzione.Inserimento dati: Di.Val.



Centro  
Funzionale  
d'Abruzzo

Scheda: CR2  
**SCHEDA PER IL RISCHIO IDRAULICO E IDROGEOLOGICO**



**15 codici TOTALI**

**TOTALI Residenti**

**TOTALI Famiglie**

**TOTALI Disabili**

**PSDA  
R3-R4-P3-P4**

Note: \*IL Comune ha richiesto ad ASL e INPS territorialmente competenti la lista delle persone disabili e/o non autosufficienti presenti nel territorio del comune di Silvi. Per poter inserire il dato si rimane in attesa di una risposta da parte degli enti sopra citati