

LEGENDA

- PERIMETRO AREA DI INTERVENTO
- PAVIMENTAZIONE MARCIAPIEDI CON MASSELLI AUTOBLOCCANTI IN CLS
- PAVIMENTAZIONE POSTI AUTO IN GRIGLIATO ERBOSO CON MASSELLI AUTOBLOCCANTI IN CLS
- PAVIMENTAZIONE POSTI AUTO RISERVATI A PORTATORI DI HANDICAP CON MASSELLI AUTOBLOCCANTI IN CLS
- PAVIMENTAZIONE VIABILITA' PEDONALE IN LASTRE DI PIETRA
- ASFALTO STRADALE
- FINITURA BITUMINOSA COLORATA PER PISTA CICLABILE
- SPARTITRAFFICO STRADALE

SEGNALETICA VERTICALE

DARE PRECEDENZA
Fig. II 36 Art. 106

SENSO VIETATO
Fig. II 47 Art. 116

FERMARSÌ E DARE PRECEDENZA
Fig. II 37 Art. 107

DIREZIONE CONSENTITA A DESTRA E SINISTRA
Fig. II 81/a Art. 122

ROTATORIA
Fig. II 84 Art. 122

PASSAGGIO OBBLIGATORIO A DESTRA
Fig. II 82/b Art. 122

PERCORSO PEDONALE
Fig. II 88 Art. 122

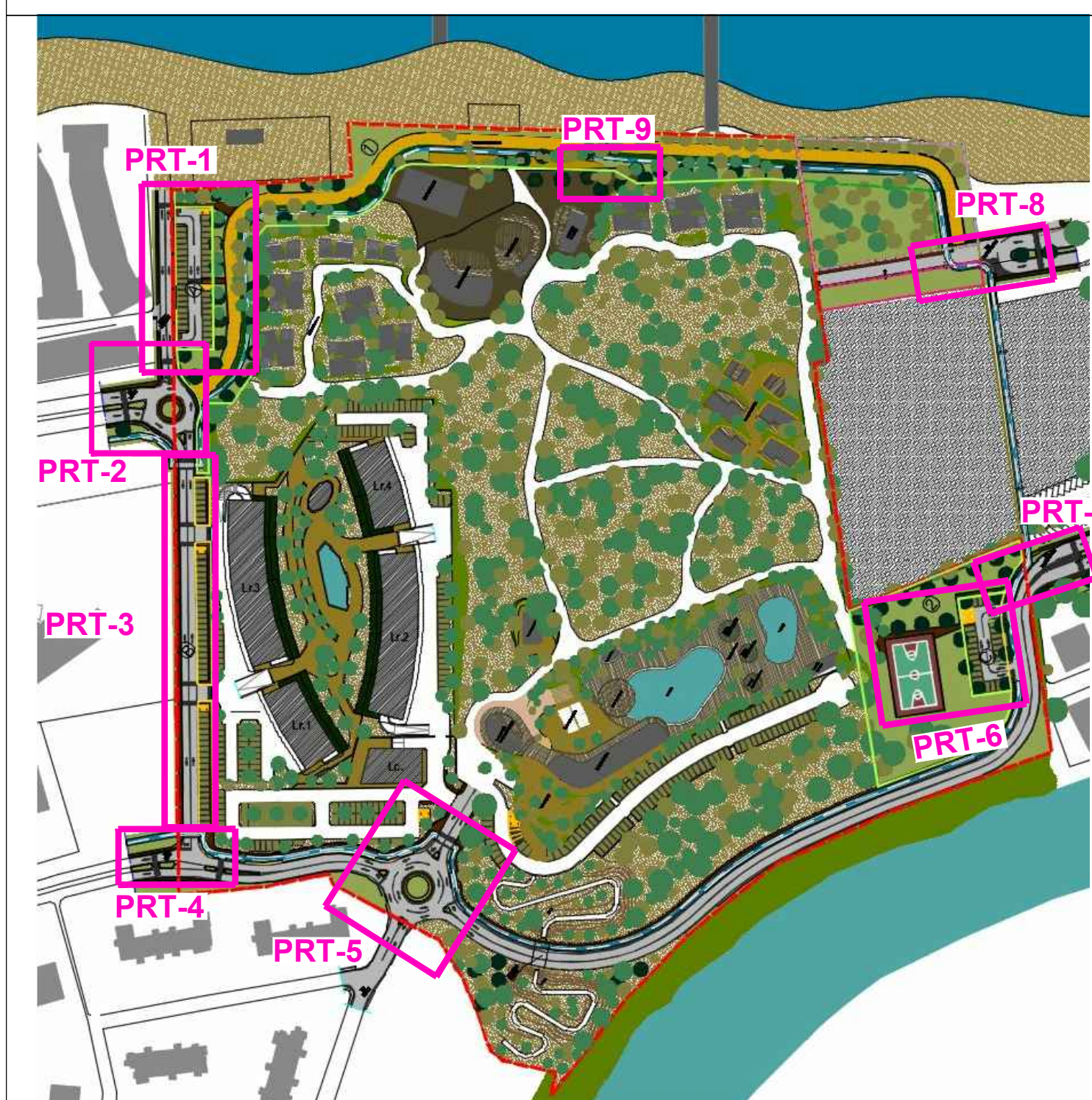
PARCHEGGIO
Fig. II 170 Art. 125

ATTRAVERSAMENTO PEDONALE
Fig. II 303 Art. 135

ATTRAVERSAMENTO CICLABILE
Fig. II 324 Art. 135

SOSTA CONSENTITA A PARTICOLARI CATEGORIE
Fig. II 79/a/b/c Art. 120

KEY PLAN



COMUNE DI SILVI
Provincia di Teramo

committente: **REALSTABLE S.p.A.** (Piazza Pierangeli n. 1 - 66100 Pescara)
CLUB DEL SOLE S.R.L. (Via Sirodi, 27 - 47121 Forlì (FC))
SORRICCHIO DI VALFORTE GUIDO (C.F. SRRIGDLS4822A488A - Silvi (TE))

progetto: **PIANO DI LOTTIZZAZIONE "I GIARDINI DELL'ADRIATICO"**
ai sensi dell'Art. 23 della L.R. 18/83 in attuazione degli Art. 57 e 52 delle N.T.A. del vigente P.R.G.
LOCALITA': SILVI MARINA - ZONA PIOMBA

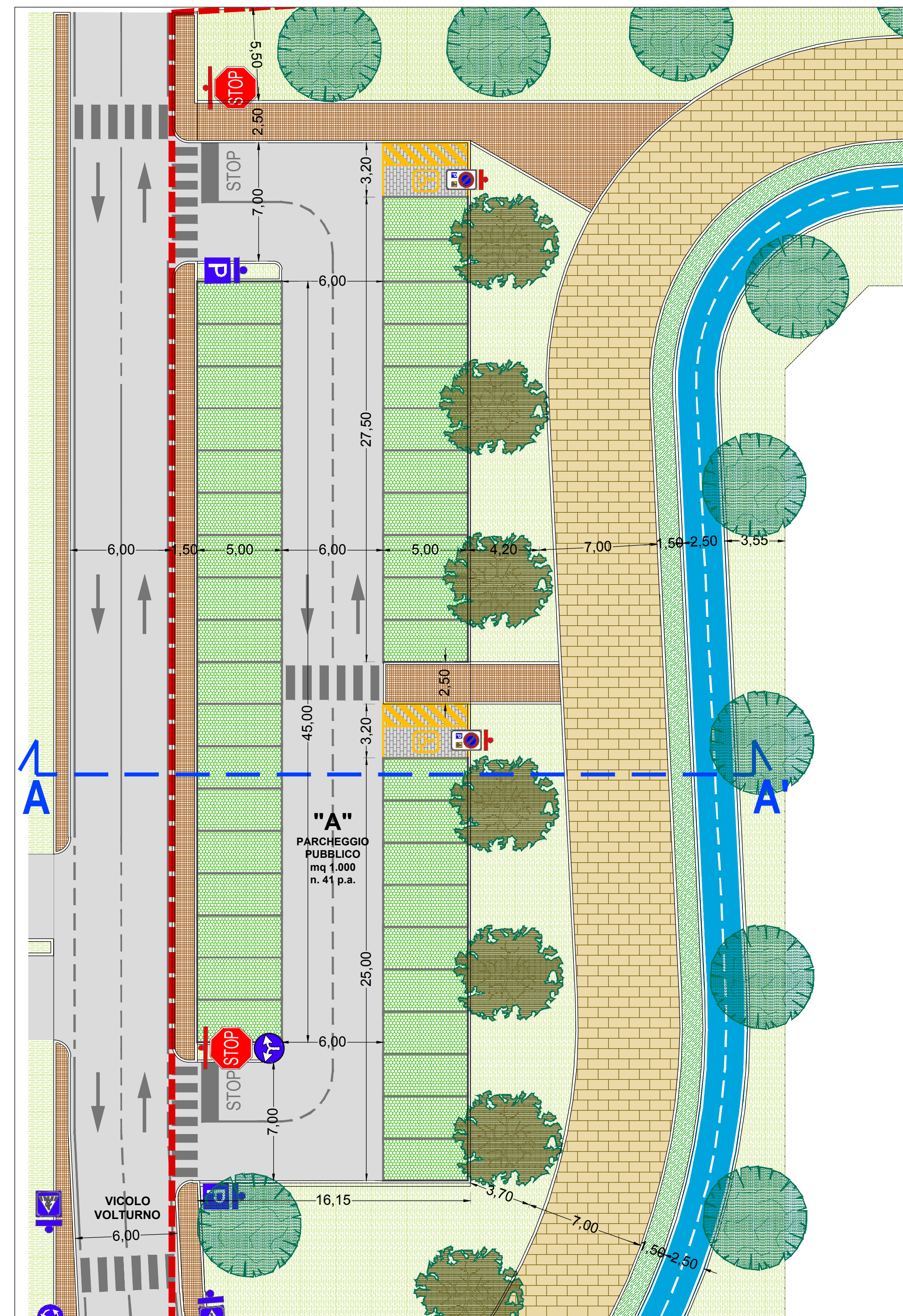
elaborato: **VIABILITA', PARCHEGGI E VERDE PUBBLICO ATTEZZATO**
DETTAGLI PLANIMETRICI - STATO DI PROGETTO **11/A**

il progettista: **Ing. Domenico Merlino** (www.merlinoprogetti.it)
il consulente architettonico: **Arch. Donato D'Ercole** (www.derstudio.it)

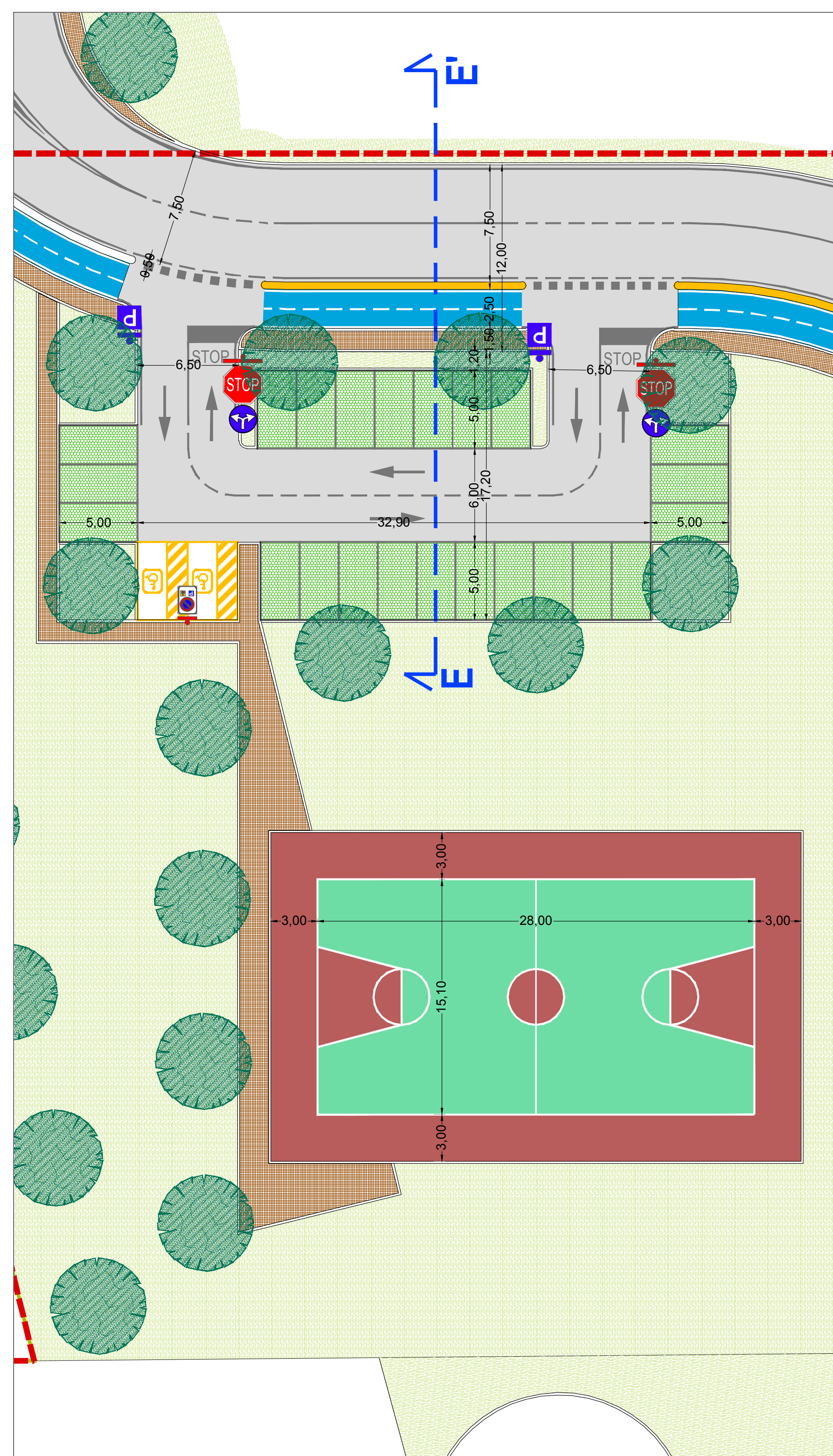
il progettista: **GIORGIERSTUDIO** (Prof. Arch. Pietro Basilio Giorgieri)
collaboratori: Arch. Francesca Nili, Arch. Arianna Rocchicci, Arch. Marina Calosci, Arch. Ludovica Spertandari e Dott. Marco Magagnoli (www.giorgierstudio.it)

commessa n.	19.010	livello progettuale	Definitivo	scala	1:200
settore	ARC	project manager	DM	work manager	---

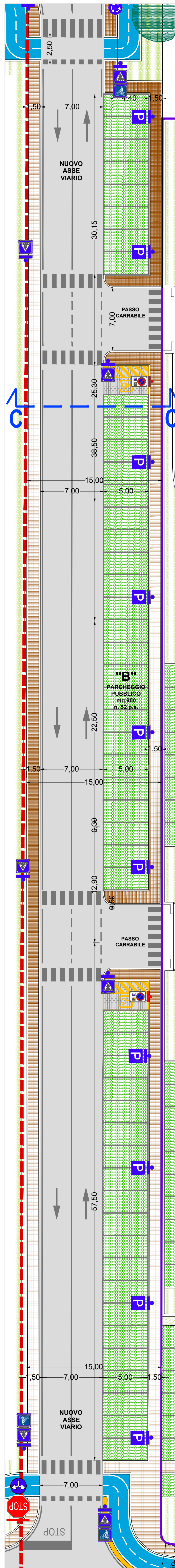
REV.	DATA	DESCRIZIONE	DISEGNAZIONE
06	Dicembre 2022	Riferimento Verbale Conferenza dei Servizi istruttoria - Prot. n. 34774 del 08.11.2021	EL
05	Luglio 2022	Riferimento Verbale Conferenza dei Servizi istruttoria - Prot. n. 34774 del 08.11.2021	EL
04	Settembre 2021	Nuovo Piano di Lottizzazione in attuazione degli Art. 57 e 52 delle N.T.A. vigenti	EL
03	Giugno 2021	Riferimento Nota - Prot. n. 10945 del 09.04.2021	EL
02	Febbraio 2021	Riferimento Verbale Conferenza dei Servizi istruttoria - Prot. n. 19085 del 17.06.2020	EL
01	Dicembre 2019	Elaborati definitivi	DM



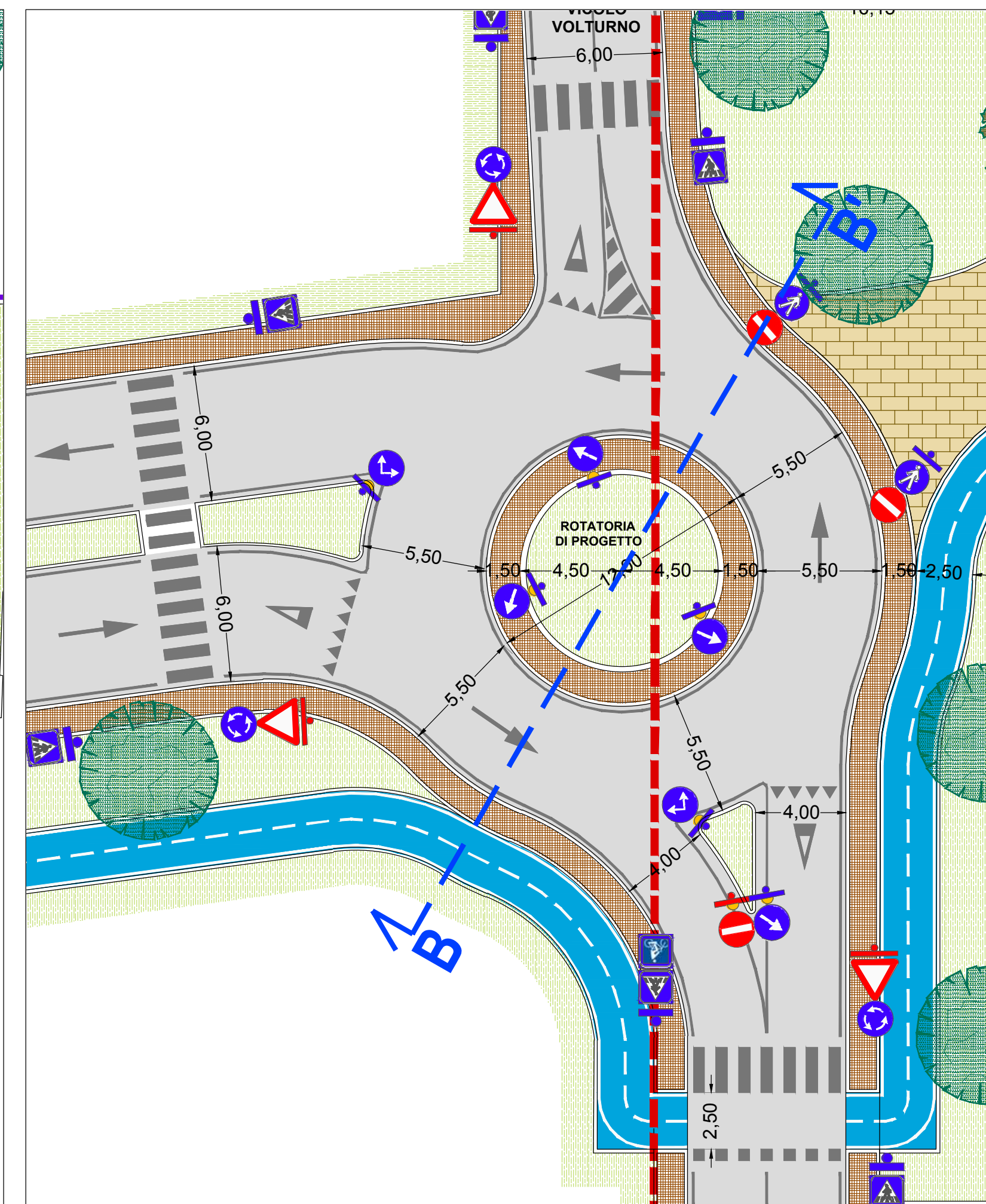
PARTICOLARE 1: Parcheggio e verde pubblico attrezzato su Vic. Volturmo



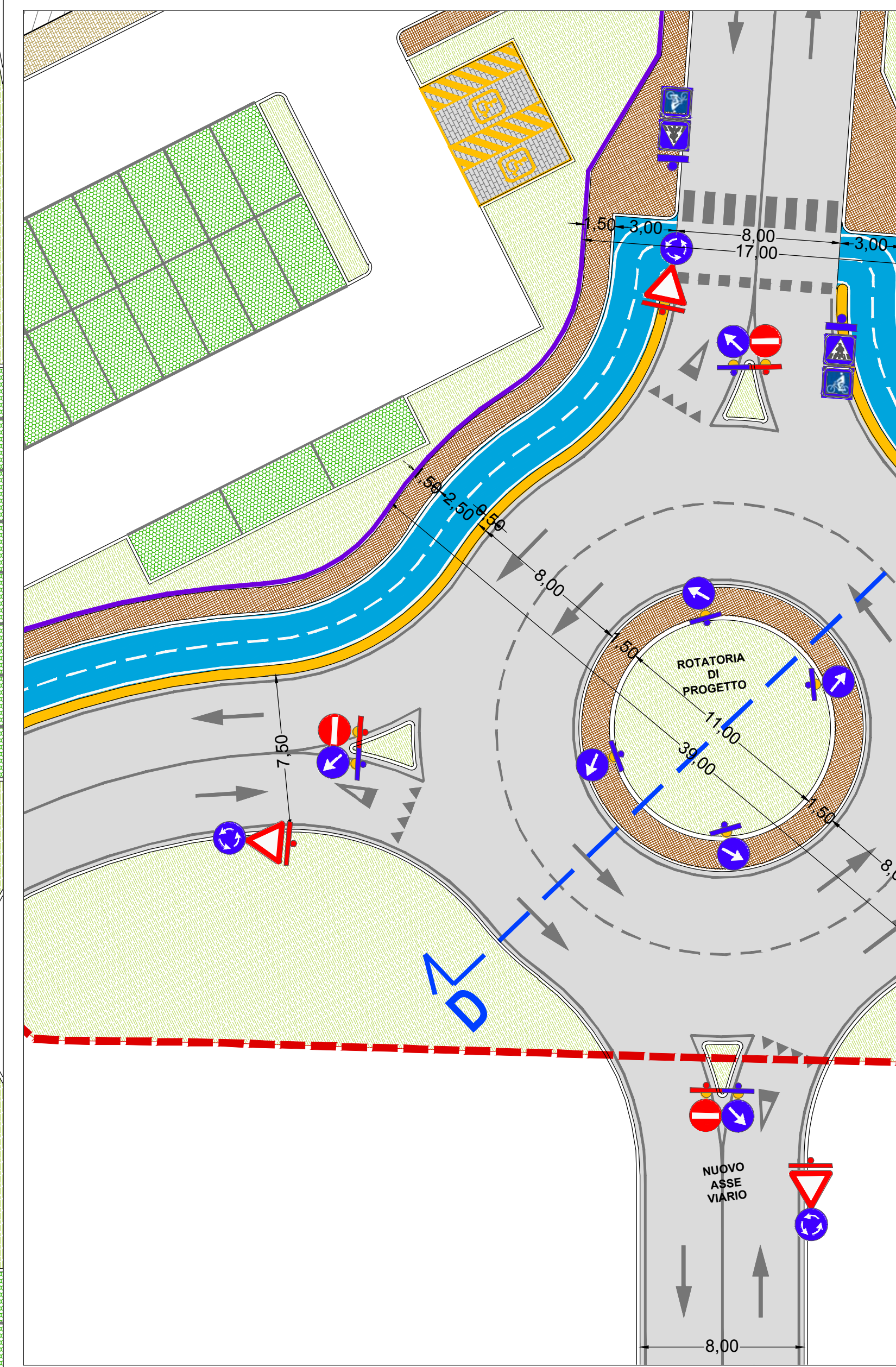
PARTICOLARE 6: Nuovo asse viario, parcheggio e verde pubblico attrezzato lungo Fiume Piomba



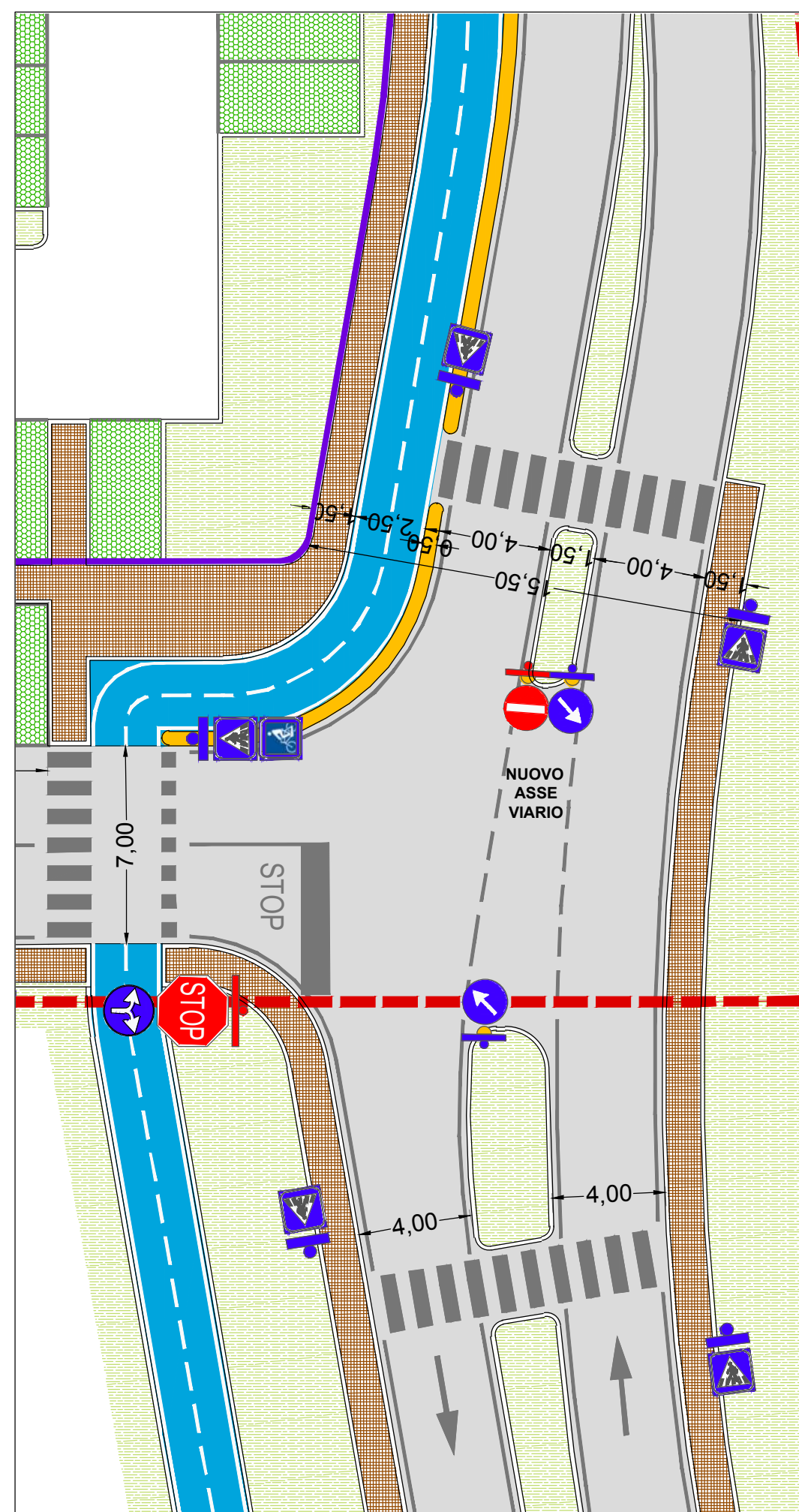
PARTICOLARE 3: Viabilità e parcheggio pubblico



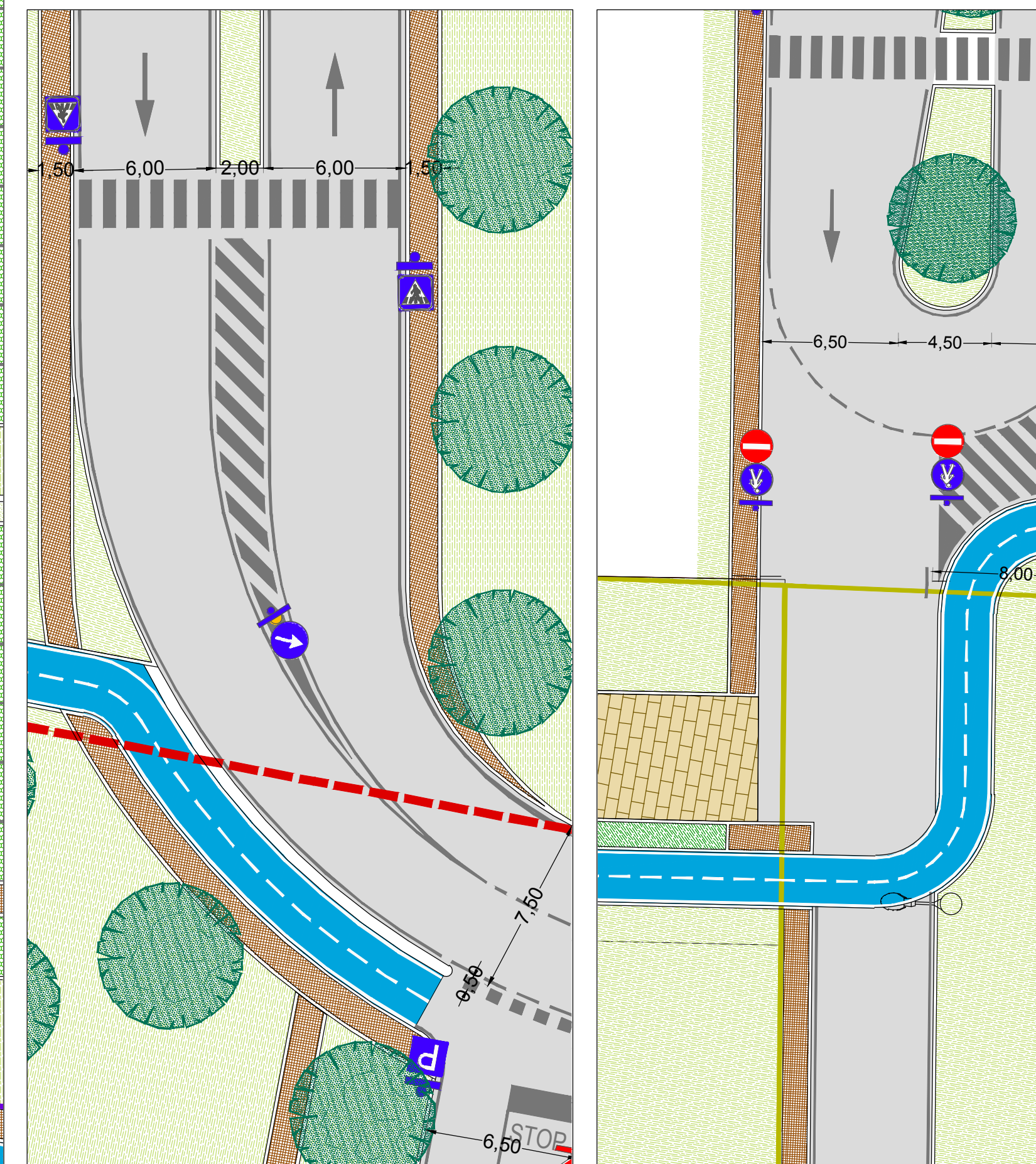
PARTICOLARE 2: Rotatoria di innesto su Via Tevere e Vic. Volturmo



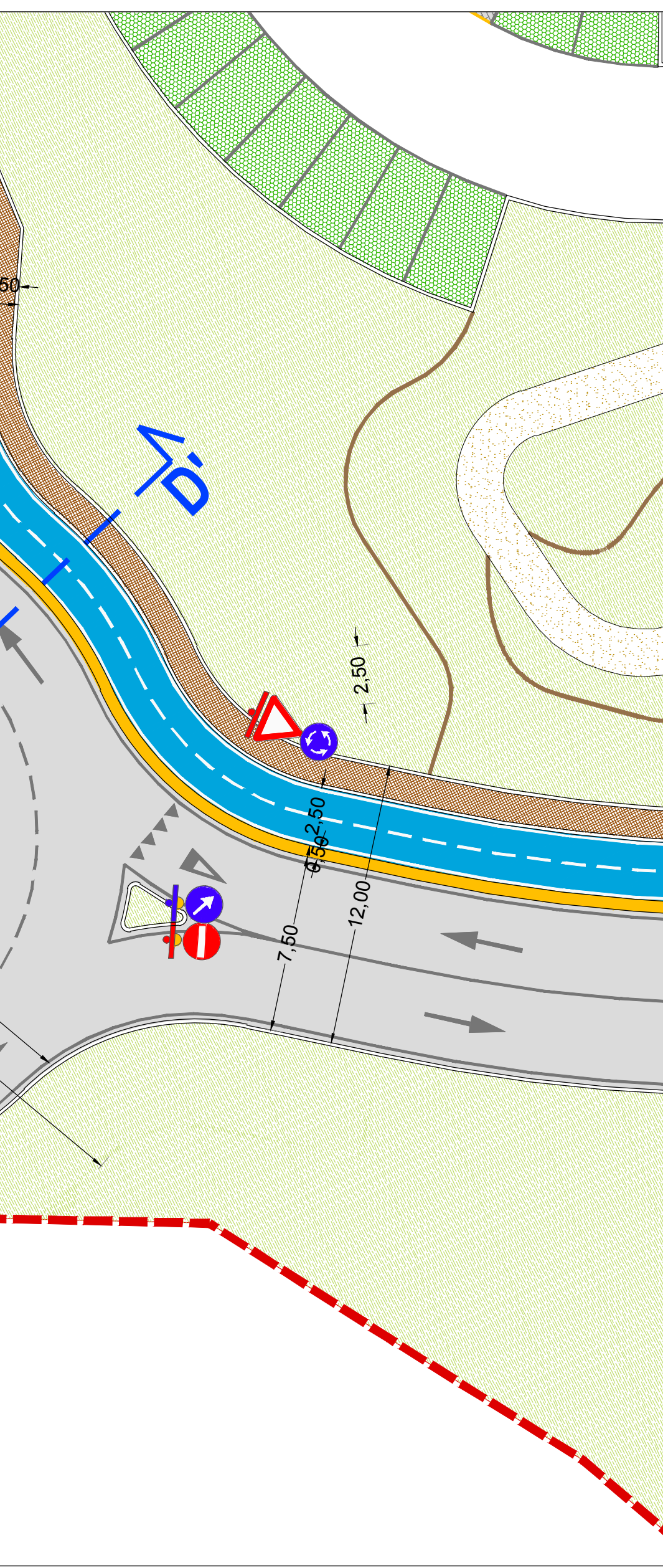
PARTICOLARE 5: Rotatoria di innesto della nuova viabilità su Via Saline



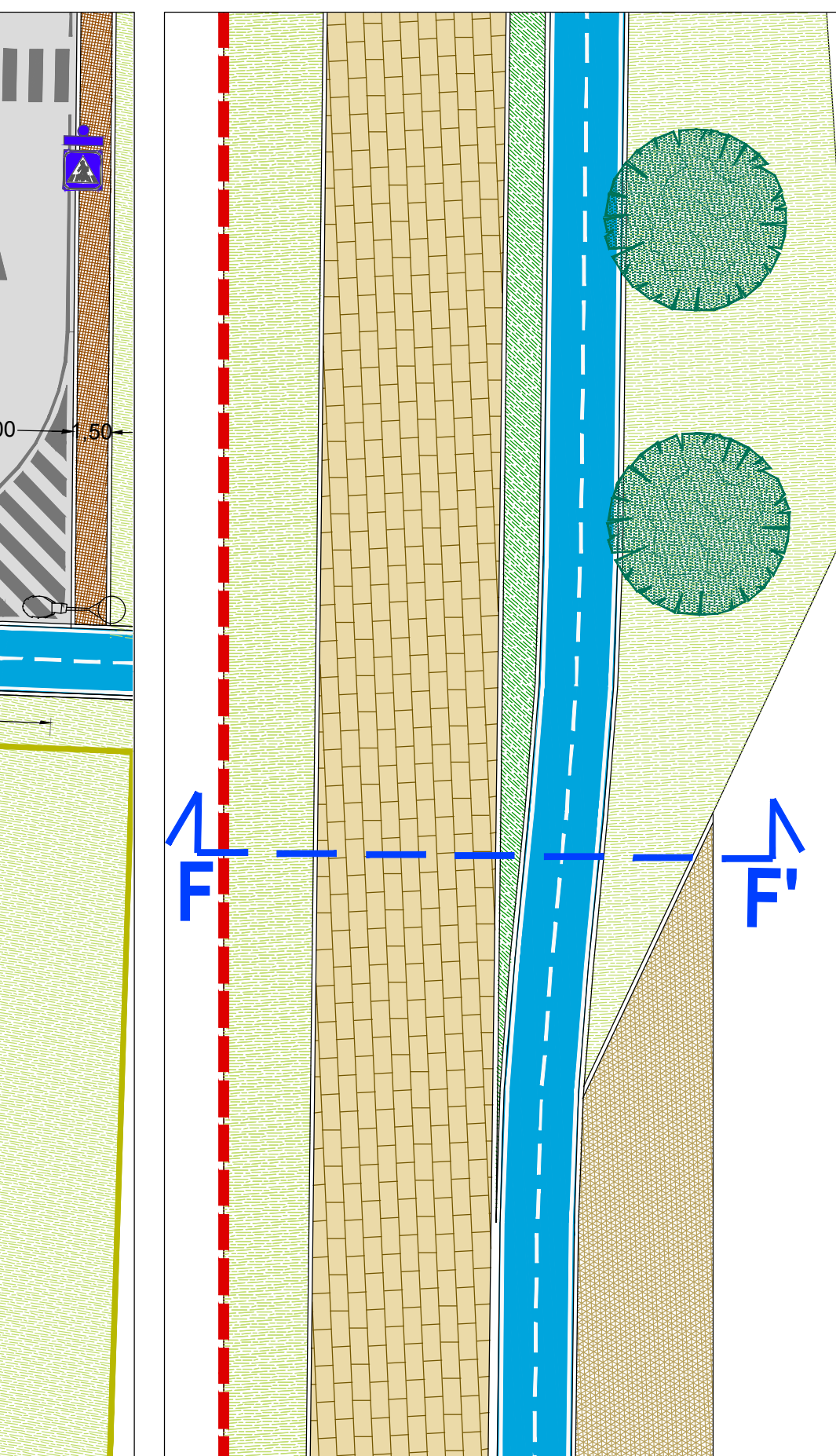
PARTICOLARE 5: Incrocio con Via Reno



PARTICOLARE 7: Innesto su Via della Riviera lato Fiume Piomba



PARTICOLARE 8: Innesto su Via della Riviera lato Mare



PARTICOLARE 9: Verde pubblico attrezzato fronte mare