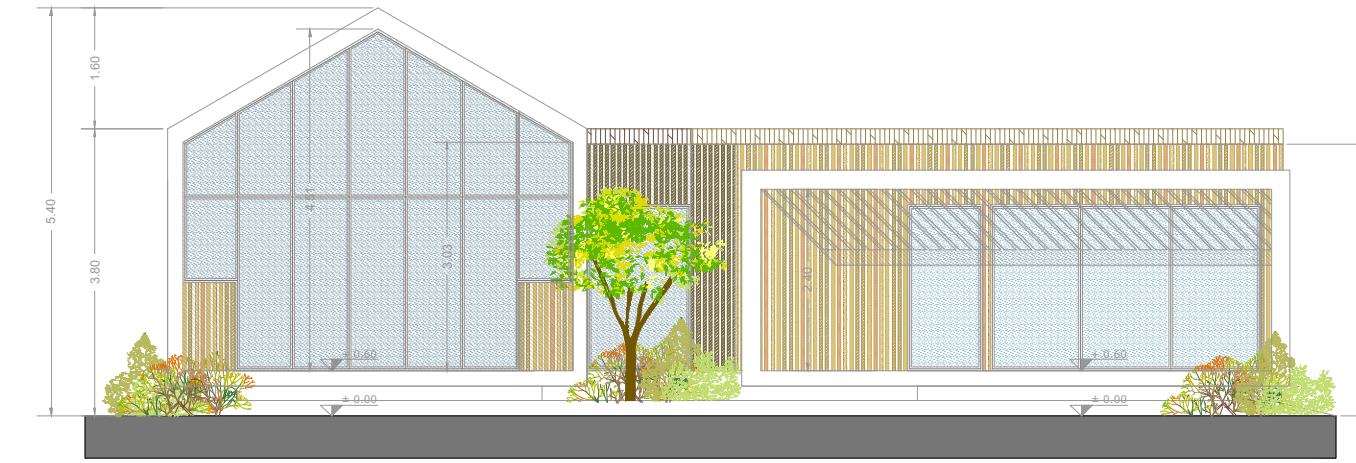




TIPOLOGIA 1 - A
PROSPETTO FRONTALE



TIPOLOGIA 1 - B
PROSPETTO FRONTALE



TIPOLOGIA 1 - C
PROSPETTO FRONTALE



TIPOLOGIA 1 - A
PIANTA PIANO PRIMO

SUPERFICIE VERANDA
21.3 mq
SUPERFICIE TERRAZZA
5.8 mq
SUPERFICIE TOTALE LORDA
69.2 mq
SUPERFICIE TOTALE NETTA
54.7 mq



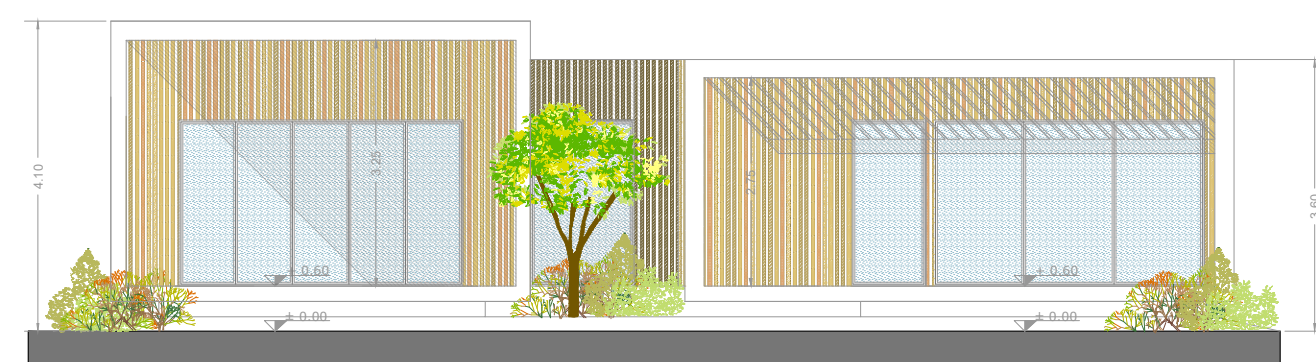
TIPOLOGIA 1 - B
PIANTA PIANO PRIMO

SUPERFICIE VERANDA
21.3 mq
SUPERFICIE TERRAZZA
5.8 mq
SUPERFICIE TOTALE LORDA
69.2 mq
SUPERFICIE TOTALE NETTA
54.7 mq



TIPOLOGIA 1 - C
PIANTA PIANO PRIMO

SUPERFICIE VERANDA
23.0 mq
SUPERFICIE TERRAZZA
5.6 mq
SUPERFICIE TOTALE LORDA
69.2 mq
SUPERFICIE TOTALE NETTA
54.7 mq



TIPOLOGIA 1 - D
PROSPETTO FRONTALE

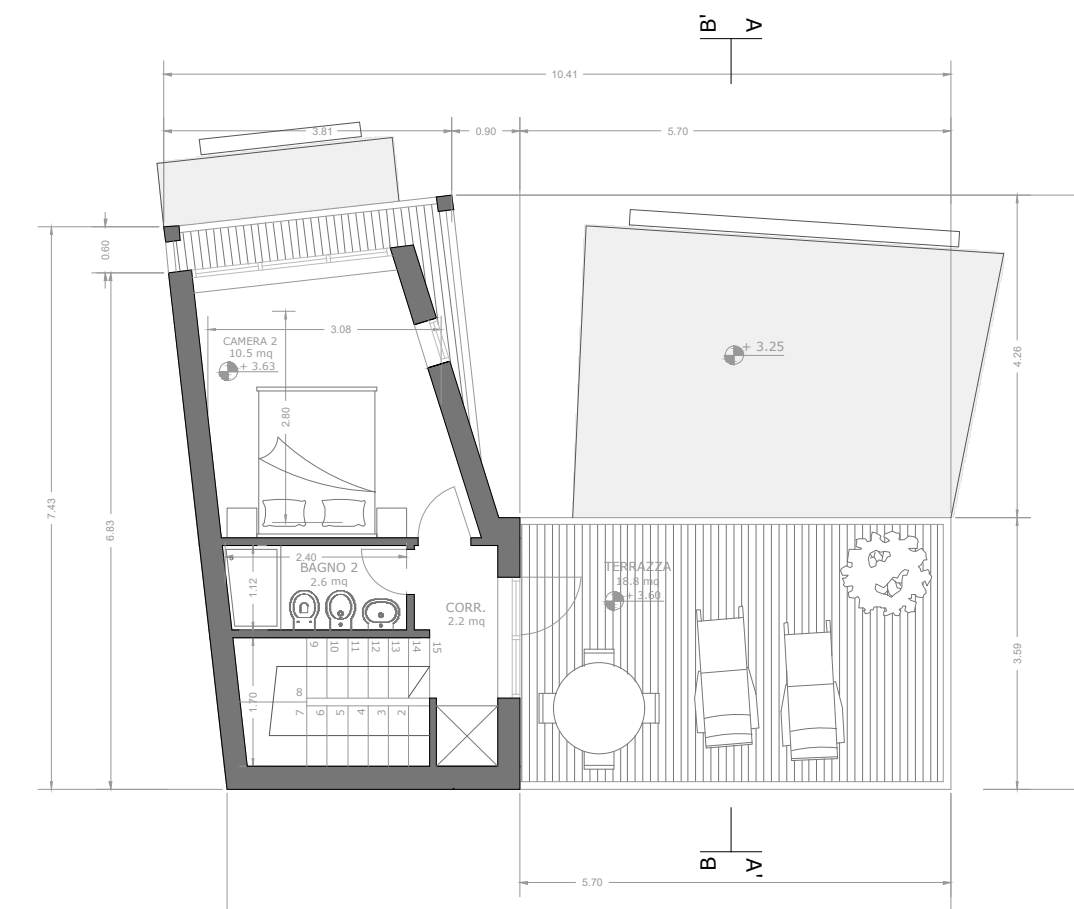


TIPOLOGIA 1 - D
PIANTA PIANO PRIMO

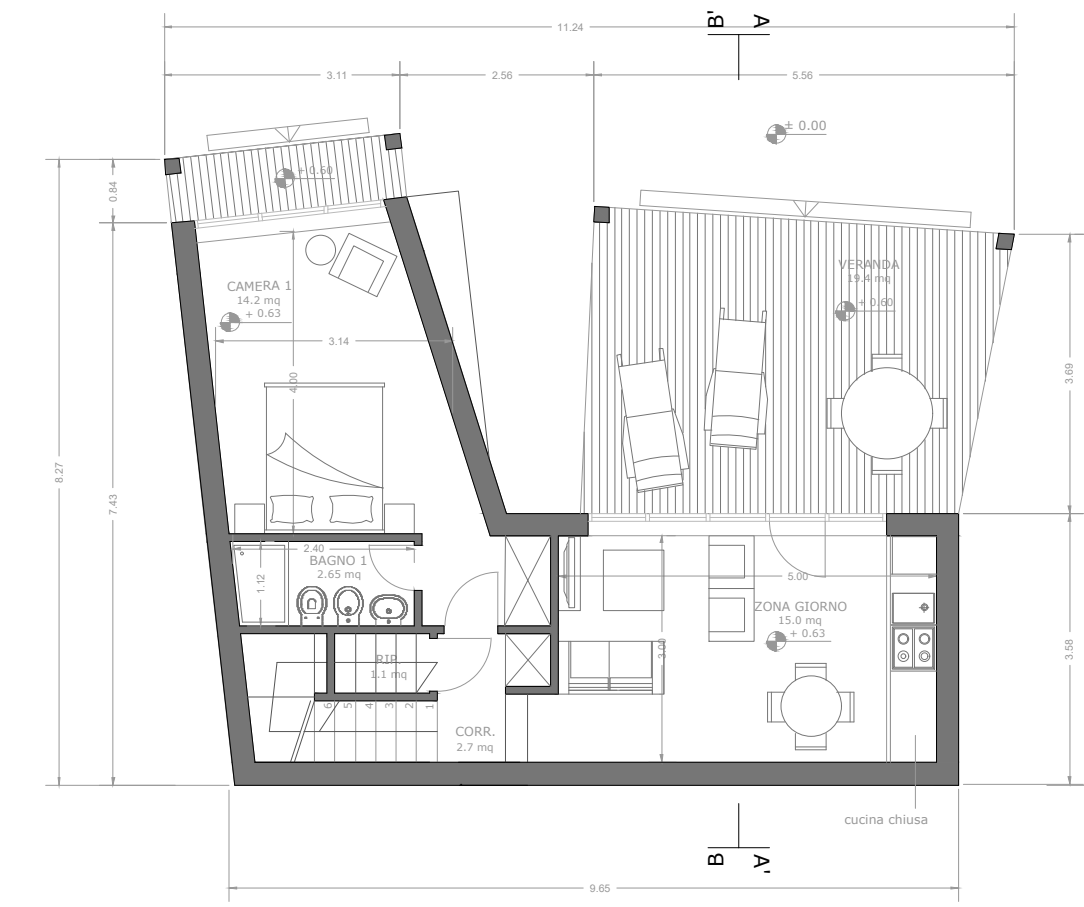
SUPERFICIE VERANDA
23.0 mq
SUPERFICIE TERRAZZA
5.6 mq
SUPERFICIE TOTALE LORDA
69.2 mq
SUPERFICIE TOTALE NETTA
54.7 mq



TIPOLOGIA 2
PROSPETTO FRONTALE



TIPOLOGIA 2
PIANTA PIANO PRIMO





TIPOLOGIA 2
PIANTA PIANO TERRA

PIANO TERRA
SUPERFICIE LORDA
48.2 mq
SUPERFICIE NETTA
38.8 mq
SUPERFICIE VERANDA
20.5 mq
SUPERFICIE TOTALE LORDA
72.1 mq
SUPERFICIE TOTALE NETTA
54.1 mq

PIANO PRIMO
SUPERFICIE LORDA
25.9 mq
SUPERFICIE NETTA
15.3 mq
SUPERFICIE TERRAZZA
18.8 mq



COMUNE DI SILVI Provincia di Teramo			
committente		REALSTABLE S.p.A. Piazza Pierangeli n.1 - 65100 Pescara CLUB DEL SOLE S.R.L. Via Biondini, 27-47121 Forlì (FC) SORRICCHIO DI VALFORTE GUIDO C.F. SRRGDJ548224488A - Silvi (TE)	
progetto		PIANO DI LOTTIZZAZIONE "I GIARDINI DELL' ADRIATICO" ai sensi dell'Art. 23 della L.R. 18/83 in attuazione degli Art. 57 e 52 delle N.T.A. del vigente P.R.G. LOCALITA': SILVI MARINA - ZONA PIOMBA	
elaborato		STATO DI PROGETTO: PLANIMETRIA DI DETTAGLIO E SCHEMI TIPOLOGICI DEGLI EDIFICI Area Bungalow	
		10/D	
il progettista Ing. Domenico Merlino  www.merlinoprogetti.it E-Mail: info@merlinoprogetti.it Via Padre Ugo Frasca - 66100 Chieti Scalo (CH) - Tel e Fax 0871 552751		il consulente architettonico Area residenziale Arch. Donato D'Ercole  www.derstudio.it E-Mail: info@derstudio.it Via Salvatore Tommasi 19 - 65126 PESCARA - Tel e Fax 085 4541391	
il progettista GIORGIERSTUDIO Prof. Arch. Pietro Basilio Giorgieri collaboratori: Arch. Francesca Nuti Arch. Arianna Becherucci, Arch. Martina Calcinaï, Arch. Ludovica Splendiani e Dott. Marco Magagnoli www.giorgierstudio.it e-mail: info@giorgierstudio.it via Santa Reparata, 45 - 50123 Firenze (FI) - Tel +39 055466389			
commessa n.	19.010	livello progettuale	Definitivo
sette	ARC	project manager	work manager
scala	1:100 - 1:500	---	---
05	Dicembre 2022	Riferimento Verbale Conferenza dei Servizi istruttoria - Prot. n. 34774 del 08.11.2021	GS
04	Settembre 2021	Nuovo Piano di Lottizzazione in attuazione degli Art. 57 e 52 delle N.T.A. vigenti	GS
03	Giugno 2021	Riferimento Nota - Prot. n. 10945 del 09/04/2021	GS
02	Febbraio 2021	Deliberazione di Giunta Comunale n.27 del 23/03/2021	GS
REV.	DATA	DESCRIZIONE	DISEGNATORE